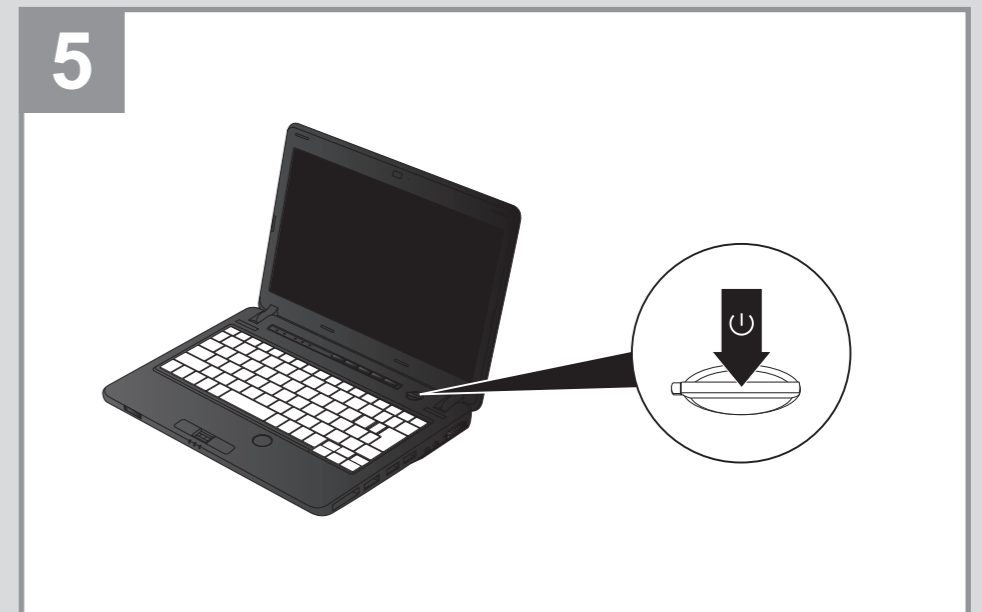
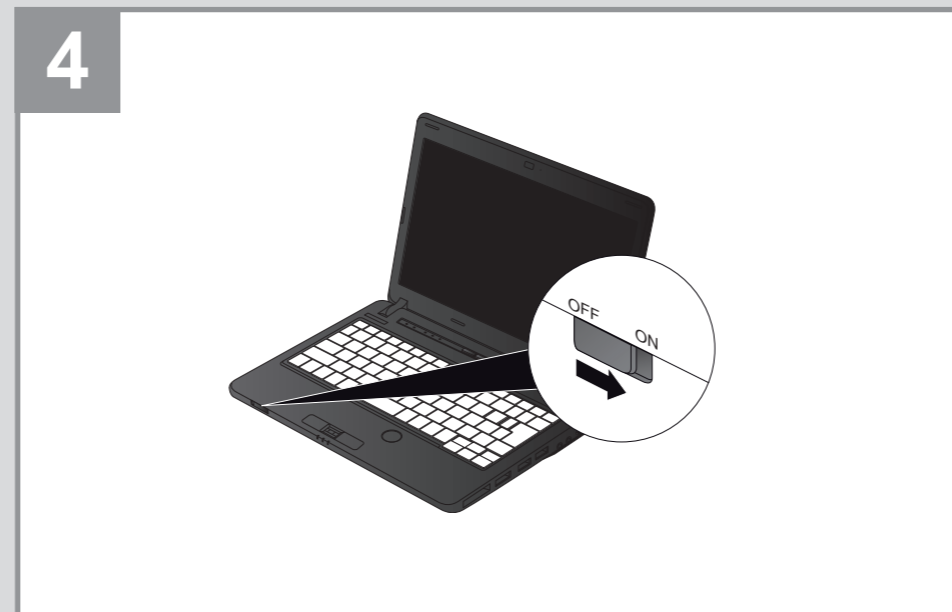
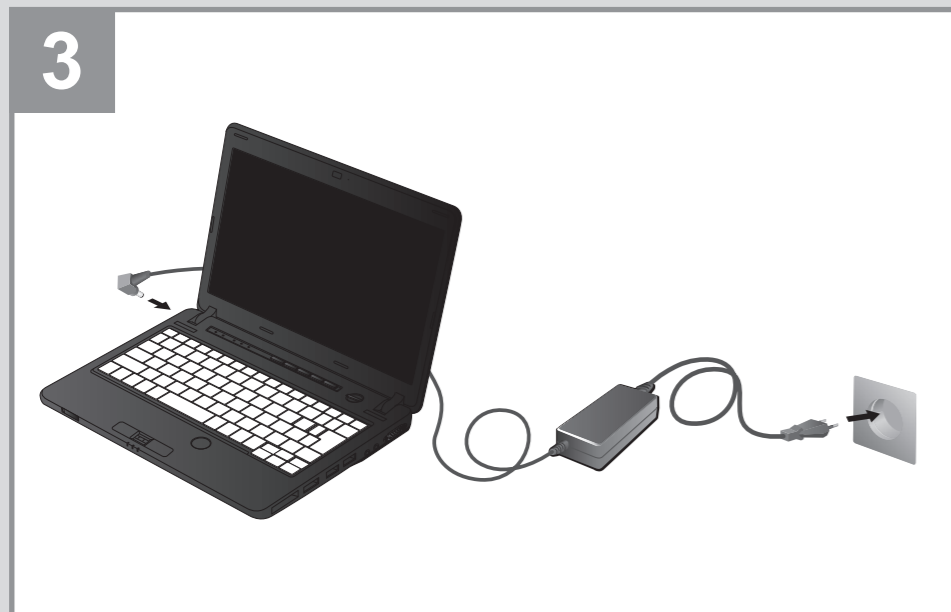
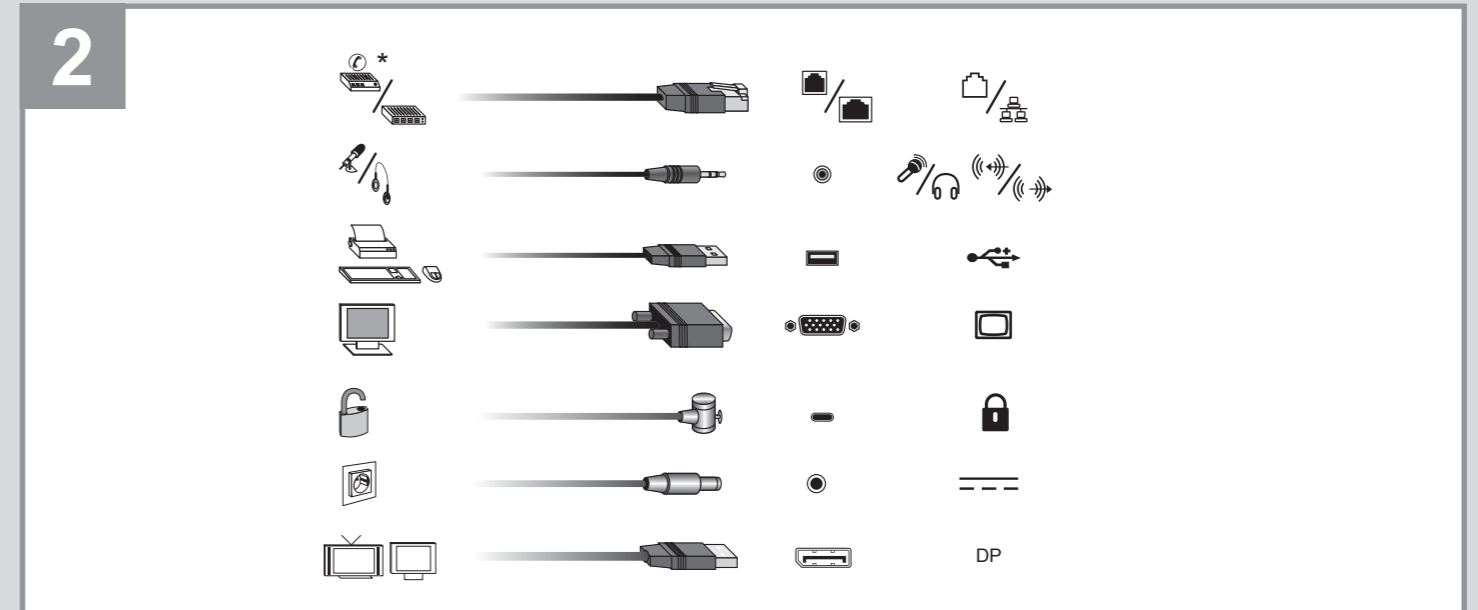
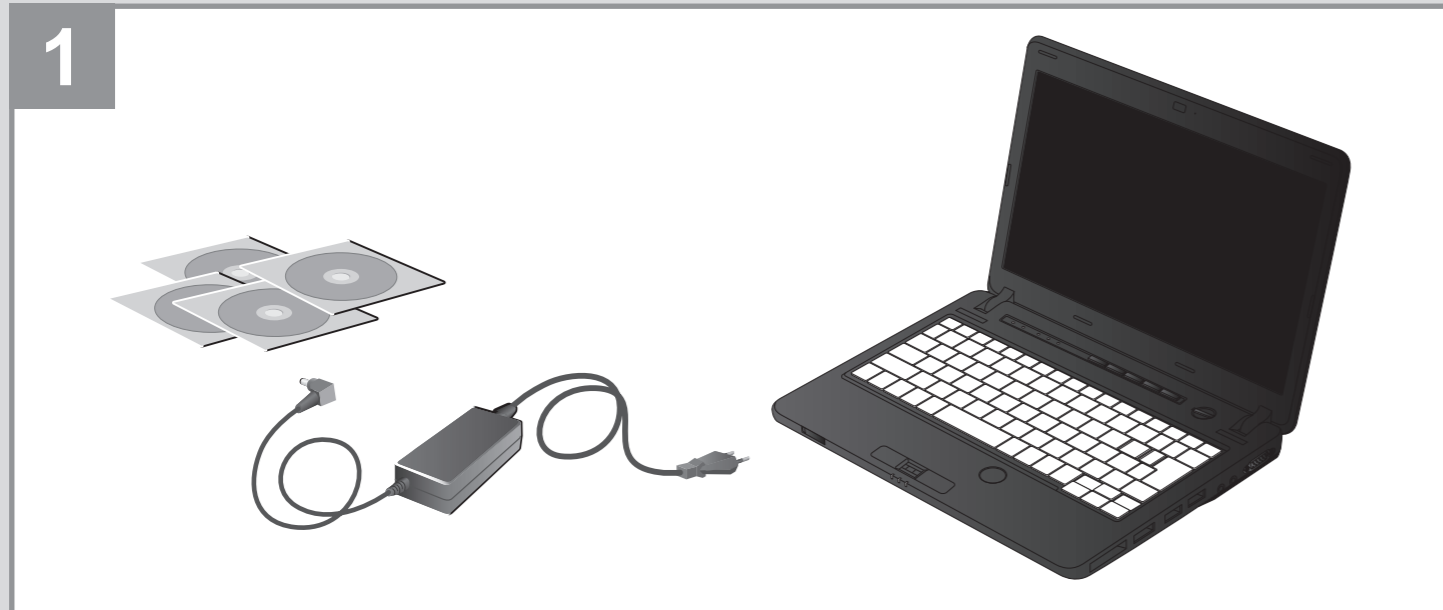


## Quick Start Guide



**Published by**  
 Fujitsu Technology Solutions GmbH  
 Mies-van-der-Rohe-Straße 8  
 80807 München, Germany

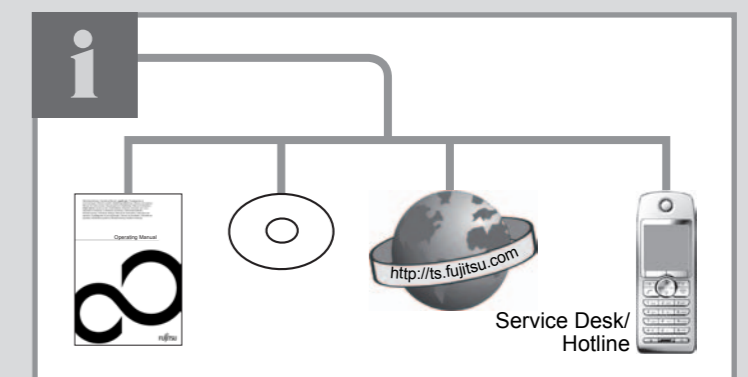
**Creation**  
 Xerox Global Services

Edition: 2  
 2012/04

Fujitsu Technology Solutions Order No.: A26391-K326-Z310-1-8N19  
 Fujitsu Ltd. Order No.: B6FJ-6131-01DE-01



A26391-K326-Z310-1-8N19



**DE: Wichtige Hinweise**
 Beachten Sie die Sicherheitshinweise im Handbuch „Sicherheit/Regularien“ und in der Betriebsanleitung. Die Betriebsanleitung zu diesem Gerät finden Sie als PDF-Datei im Internet unter *http://ts.fujitsu.com/support* und, wenn mitgeliefert, auf der CD/DVD.

### EN: Important notes

Please read the safety information provided in the „Safety/Regulations“ manual and in the operating manual.

The operating manual for this device is available to download as a PDF file from our website at *http://ts.fujitsu.com/support*. You will also find this file on the CD/DVD if your device is supplied with one.

### IT: Istruzioni importanti

Attenersi alle norme di sicurezza riportate nel manuale „Sicurezza/Norme“ e nelle istruzioni per l'uso.

Le istruzioni per l'uso di questo dispositivo sono disponibili come file PDF nel sito Web *http://ts.fujitsu.com/support* e su CD/DVD, se in dotazione.

### FI: Tärkeitä ohjeita

Noudata turvallisuuskäsikirjan „Turvallisuus/Määräykset“ ja käyttöohjeen sisältämiä turvallisuusohjeita.

Tämän laitteen käyttöohjeen saat PDF-tiedostona Internet-osoitteesta *http://ts.fujitsu.com/support* ja CD-/DVD-levylltä, mikäli sellainen on toimitettu laitteen mukana.

### FR: Remarques importantes

Respectez les consignes de sécurité reprises dans le „Sécurité/Réglementations“ et dans la manuel d'utilisation.

Vour trouverez le manuel d'utilisation de cet appareil au format sur Internet à l'adresse *http://ts.fujitsu.com/support* et sur le CD/ DVD si fourni.

### ES: Indicaciones importantes

Tenga en cuenta las indicaciones de seguridad incluidas en el manual „Seguridad/Normativa“ y en el Manual de instrucciones.

El Manual de instrucciones para este equipo puede consultarse en la dirección de Internet *http://ts.fujitsu.com/support* en forma de archivo PDF y en el CD/DVD si se adjunta.

### NO: Viktige anvisninger

Følg sikkerhetsanvisningene i håndboka «Sikkerhet/Bestämmelser» og i bruksanvisningen.

Bruksanvisningen til denne enheten finner du som pdf-fil på *http://ts.fujitsu.com/support*, eller på CD-/DVD-en hvis den følger med.

### NL: Belangrijke instructies

Neem de veiligheidsinstructies in het handboek „Veiligheid/Regelgeving“ (Veiligheid) en in de gebruiksaanwijzing in acht.

U vindt de gebruiksaanwijzing bij dit toestel als PDF-bestand op het internet onder *http://ts.fujitsu.com/support* en, indien meegeleverd, op de CD/DVD.

### SV: Viktigt att veta

Observera säkerhetsföreskrifterna i handboken „Sikkerhed/Regler“ och i användarmanualen.

Användarmanualen till denna enhet återfinns i PDF-format på Internet under *http://ts.fujitsu.com/support* och, om den medföljer, på CD/DVD-skivan.

### DA: Viktige anvisninger

lagttag sikkerhedsanvisningerne i håndbogen „Sikkerhet/Forskrifter“ og i betjeningsvejledningen.

Betjeningsvejledningen til dette apparat findes som PDF-fil på internettet under *http://ts.fujitsu.com/support* og på CD'en/DVD'en, hvis en sådan medfølger.

### PT: Avisos importantes

Tenha em conta as indicações de segurança no manual „Segurança/Regras“ e nas instruções de utilização.

Pode encontrar as instruções de segurança deste aparelho, enquanto ficheiro pdf na Internet em *http://ts.fujitsu.com/support* e, quando fornecido, no CD/DVD.

### TR: Önemli Uyarılar

El kitabında ve Kullanma Kılavuzundaki „Güvenlik/Kurallar“ bölümünde bulunan güvenlik talimatlarına uyunuz

Bu cihaza ait kullanma kılavuzunu pdf formatında *http://ts.fujitsu.com/support* adresinde ve ayrıca gönderilmesi durumunda CD/DVD'de bulabilirsiniz.

EEE Yönetmeliğine Uygundur.

### RU: Важные указания

Соблюдайте указания по технике безопасности, приведенные в справочнике „Безопасность/Правила“ и в руководстве по эксплуатации.

Руководство по эксплуатации данного устройства Вы найдете в виде PDF-файла в Интернете на сайте *http://ts.fujitsu.com/support*, и на диске CD/DVD, в случае поставки вместе с устройством.

### PL: Ważne instrukcje

Przestrzegać wskazówek dotyczących bezpieczeństwa zawartych w podręczniku „Bezpieczeństwo/Przepisy” oraz w instrukcji obsługi.

Instrukcję obsługi urządzenia w formacie PDF można znaleźć na płycie CD/DVD „Drivers & Utilities” oraz w Internecie pod adresem *http://ts.fujitsu.com/support*.

### EL: Σημαντικές υποδείξεις

Τηρήστε τις υποδείξεις ασφαλείας στο εγχειρίδιο „Ασφάλεια/Κανόνες“ και στις οδηγίες λειτουργίας.

Τις οδηγίες λειτουργίας της συσκευής αυτής θα τις βρείτε στο αρχείο PDF στο Internet, στη διεύθυνση *http://ts.fujitsu.com/support* και, αν το έχετε παραλάβει, στο CD/DVD.

### CS: Důležité pokyny

Dbejte bezpečnostních pokynů v příručce „Bezpečnost/Zásady“ a v návodu k obsluze.

Návod k obsluze pro tento přístroj naleznete jako soubor PDF na internetu na adrese *http://ts.fujitsu.com/support* a, jestliže bylo dodáno, také na CD/DVD.

### SL: Pomembni napotki

Upoštevajte varnostne napotke v priročniku „Varnost/Pravila“ in v navodilih za uporabo.

Navodila za uporabo te naprave najdete v datoteki PDF na spletnem naslovu *http://ts.fujitsu.com/support* in na morebitnem priloženem CD-ju/ DVD-ju.

### ET: Tähtsad juhised

Järgige käsiraamatus „Ohutus/Kasutuseeskirjad“ ja kasutusjuhendis olevaid ohutusjuhiseid.

Selle seadme kasutusjuhendid leiate PDF-failidena Internetist aadressil

*http://ts.fujitsu.com/support* ning võimalikul seadmega kaasasoleval CD-/DVD-l.

### LV: Svarīgi norādījumi

Noteikti ievērojiet drošības norādījumus, kas minēti rokasgrāmatā „Drošība/Noteikumi“ un lietošanas instrukcijā.

Šīs ierīces lietošanas instrukciju PDF formātā Jūs atradīsiet tīmekļa vietnē

*http://ts.fujitsu.com/support*, un, ja nodrošināts, arī CD/DVD formātā.

### LT: Svarbūs nurodymai

Laikykities saugos žinyne, naudojimo instrukcijoje ir toliau pateikiamų „Saugos/Taisyklės“ nurodymų.

Šio prietaiso naudojimo instrukciją galite rasti PDF formatu internete, adresu:

*http://ts.fujitsu.com/support* ir, jei pristatyta kartu su prietaisu, CD/ DVD.

### SK: Dôležité pokyny

Dodržiavajte bezpečnostné pokyny v príručke „Bezpečnosť“ a v návode na obsluhu.

Návod na obsluhu tohto prístroja nájdete ako súbor PDF na internetovej adrese *http://ts.fujitsu.com/support* a, v prípade dodania, na nosiči CD/DVD.

### HU: Fontos útmutatások

Vegye figyelembe a „Biztonság/Szabályok“ kézikönyvben és az üzemeltetési útmutatóban felsorolt biztonsági előírásokat.

A készülék üzemeltetési útmutatója PDF-fájként megtalálható az interneten a *http://ts.fujitsu.com/support* cím alatt, ha a készülékhez mellékelve van, a CD-n/DVD-n.

### BG: Важни указания

Съблюдавайте указанията за безопасност в наръчника „Безопасност/Нормативни документи“ и в ръководството за експлоатация.

Ръководството за експлоатация към този уред ще намерите като PDF-файл в интернет на *http://ts.fujitsu.com/support*, а при доставка - на CD/DVD.

### RO: Indicații importante

Respectați indicațiile de siguranță din manualul „Siguranță/Reguli” și din manualul de utilizare..

Manualul de utilizare al acestui aparat se găsete în format PDF pe internet la adresa *http://ts.fujitsu.com/support* i pe CD/DVD, dacă a fost livrat.

### JA: 重要事項

安全マニュアル、操作マニュアルおよび以下の段落の“安全/規定”性の諸注意にご注意ください。

この装置の操作マニュアルは、「ドライバーズ&ユーティリティ」CD/DVDおよびインターネットの*http://ts.fujitsu.com/support*にPDFファイル形式で保管されています。

### 附件，HID（人工输入设备）

**10** 表示该产品包含下表中列出的有毒或有害的物质或成分。 徽标中间可变换的数字表示一个时间期限，在此期限内如果能够保证产品文档中描述的正常工作条件，则这些相关的物质将不会发生泄漏或变异，使用产品就不会导致任何严重的环境污染、产生人身伤害或造成财产损失。

请注意：

下面列出的一些元件类型或附件并不一定是该产品的一部分。

对于该产品中包含的所有充电电池组应当与系统分开考虑，因为电池的环保使用期限（EPUP）可能没有整个系统的时间长。

该产品已经满足了欧洲指令有关电气和电子设备中有害物质使用限制的要求。（RoHS)

部件名称	有毒或有害物质					
	铅	汞	镉	六价铬	多溴联苯	多溴二苯醚
机盖/机箱/面板	x	0	0	0	0	0
印刷电路组装PCA*	x	0	0	0	0	0
电缆/接口	x	0	0	0	0	0
塑料部件	0	0	0	0	0	0
电源线	x	0	0	0	0	0
信号电缆	x	0	0	0	0	0
键盘的键盘板	0	0	0	0	0	0
键盘薄膜	0	0	0	0	0	0
感应器（如光、激光、指纹 …）	x	0	0	0	0	0
光束灯单元	x	x	0	0	0	0
带背光的 LCD 单元	x	x	0	0	0	0
电源/电源适配器	x	0	x	0	0	0
充电电池	x	0	0	0	0	0
镍氢/锂离子充电电池	x	0	0	0	0	0
碱性电池	0	0	0	0	0	0
金属板	0	0	0	0	0	0
麦克风	x	0	0	0	0	0
耳机	x	0	0	0	0	0
软件（CD、DVD 等）	0	0	0	0	0	0

\*: \* 印刷电路组装包括所有的印刷电路板（PCB）和它们各自分立元件、IC 和连接器的总和。

o: 表示在该部件中所有同类材料的有害物质含量低于标准 SJ/T 11363-2006 指定的最大浓度值（MCV)

x: 表示该部件中一种同类材料的有害物质含量超过了标准 SJ/T 11363-2006 指定的 MCV 限制。

**e** 该产品附带的软件 CD 和 DVD 不包含上述的有毒或有害物质。