

Anweisungen zum Aus- und Einbau

Bitte folgen Sie diesen Anweisungen gewissenhaft. Geschieht dies nicht, kann Ihr Computersystem beschädigt werden, und Ihr Garantieanspruch kann verloren gehen.

Hinweis: Online-Anweisungen finden Sie unter der Adresse <http://www.apple.com/support/doityourself/>.

Hinweis : Diese Anweisungen gelten für verschiedene Modellversionen des Power Mac G5. Obwohl einige Modelle etwas anders als in den folgenden Abbildungen dargestellt aussehen können, sind die Anweisungen für alle Modelle gleich.

Benötigtes Werkzeug

Für die Installation sind keine Werkzeuge erforderlich.

Öffnen des Computers

1. Schalten Sie den Computer aus.

Achtung : Schalten Sie Ihren Computer vor dem Öffnen des Gehäuses stets aus, um eine Beschädigung der internen Bauteile oder der zu installierenden Komponenten zu vermeiden. Versuchen Sie nicht, Komponenten im Innern des Computers zu installieren, solange dieser eingeschaltet ist.

2. Warten Sie 5 bis 10 Minuten, um die internen Komponenten des Computers abkühlen zu lassen.

Achtung : Wenn Sie den Computer zuvor verwendet haben, können die internen Komponenten des Computers sehr heiß sein. Lassen Sie die internen Komponenten abkühlen, bevor Sie hier fortfahren.

3. Trennen Sie alle externen Kabel mit Ausnahme des Netzkabels vom Computer.

4. Berühren Sie die Metallabdeckungen für die PCI-Steckplätze an der Rückseite des Computers, um elektrostatische Ladungen an Körper und Kleidung abzuleiten. (**Abbildung 1**)

Wichtig : Die elektrostatische Energie muss in jedem Fall abgeleitet werden, bevor Sie Bauteile berühren oder Komponenten im Computer installieren. Um den Aufbau elektrostatischer Energie zu vermeiden, sollten Sie Ihren Arbeitsplatz erst wieder verlassen, wenn Sie die Arbeiten beendet und den Computer wieder geschlossen haben.



Abbildung 1

5. Ziehen Sie das Netzkabel aus dem Netzanschluss heraus.

6. Halten Sie die seitliche Abdeckung fest und ziehen Sie die Lasche an der Rückseite des Computers nach oben. (**Abbildung 2**)

Achtung : Die Kanten der Abdeckung und des Gehäuses können scharf sein. Gehen Sie Sie vorsichtig beim Öffnen der Gehäuseabdeckung vor.

7. Entfernen Sie die Abdeckung und legen Sie sie auf einer ebenen, mit einem weichen, sauberen Tuch abgedeckten Oberfläche ab.

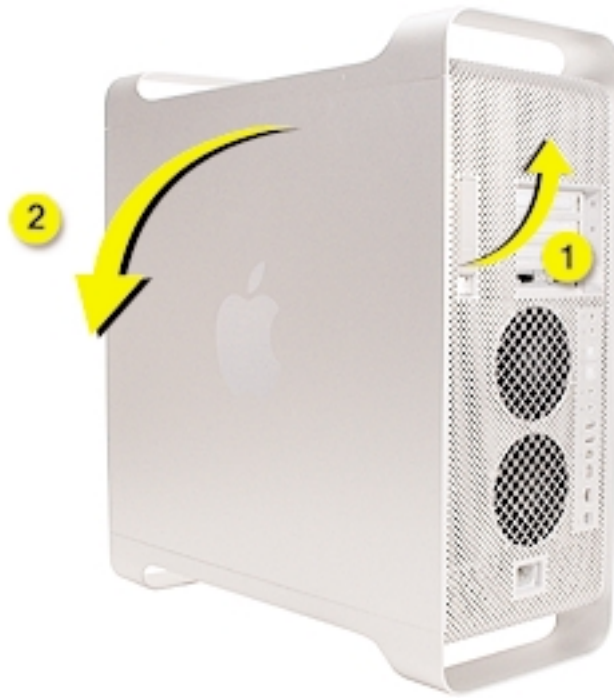


Abbildung 2

8. Nehmen Sie die Luftführung heraus und legen Sie sie auf ein weiches, sauberes Tuch. (**Abbildung 3**)



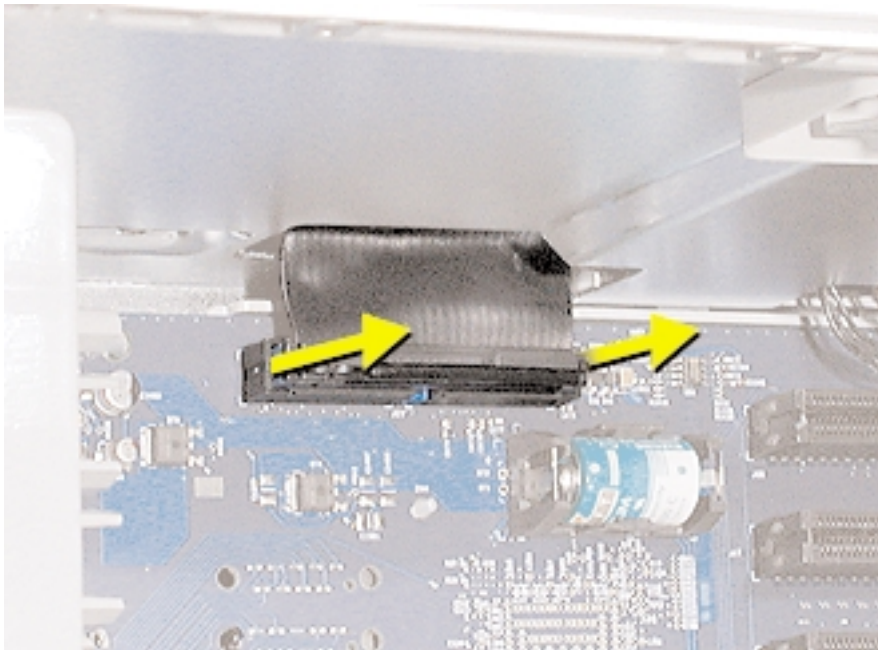
Abbildung 3

Wichtig : Denken Sie daran, die Luftführung wieder einzusetzen, wenn Sie mit der Arbeit im Innern des Computers fertig sind. Der Power Mac G5 funktioniert ohne dieses Bauteil nicht einwandfrei.

Entfernen des installierten optischen Laufwerks

1. Ziehen Sie das Flachbandkabel des optischen Laufwerks von der Hauptplatine ab (**Abbildung 4**). Das Kabel befindet sich unter der Ablage, die das optische Laufwerk trägt.

Abbildung 4



2. Ziehen Sie die beiden Feststellhebel für das optische Laufwerk nach vorne, um das Laufwerk freizugeben. (**Abbildung 5**)

Abbildung 5



3. Stecken Sie die Finger einer Hand in die Öffnung für das Kabel des optischen Laufwerks und schieben Sie das Laufwerk nach vorne. Das Laufwerk wird ein Stück aus der Ablage heraus bewegt. (**Abbildung 6**)

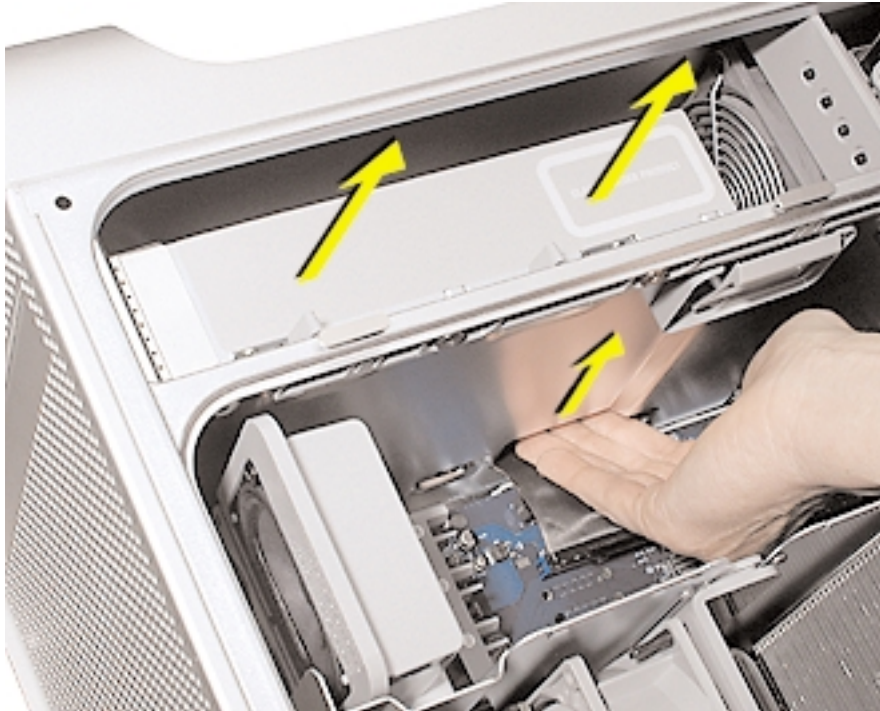


Abbildung 6

4. Ziehen Sie das Stromkabel vom Laufwerk ab. (**Abbildung 7**)



Abbildung 7

5. Führen Sie das Flachbandkabel des Laufwerks durch die Öffnung in der Ablage heraus und nehmen Sie das Laufwerks- und Flachbandkabel vom Computer ab.

Installieren des neuen optischen Laufwerks

1. Bringen Sie die Führungsschrauben (Abstandshalter) an der Unterseite des neuen Laufwerks an. (**Abbildung 8**)

Hinweis für SuperDrive Laufwerke : Mit jedem Laufwerk werden zwei Tütchen mit Führungsschrauben geliefert. Verwenden Sie die Führungsschrauben aus der Tüte, auf der derselbe Herstellername wie auch auf dem Laufwerk aufgedruckt ist.

Hinweis für kombinierte DVD-ROM/CD-RW-Laufwerke (Combo) : Verwenden Sie die Führungsschrauben vom Originallaufwerk für die Installation des neuen Laufwerks.



Abbildung 8

2. Ziehen Sie das Flachbandkabel von der Rückseite des Laufwerks ab und entfernen Sie es dann vorsichtig von der Oberseite des Laufwerks. Befestigen Sie das Kabel an der Oberseite des neuen Laufwerks und schließen Sie es an das Laufwerk an. (**Abbildung 9**)

Wichtig : Das Laufwerk muss mit dem Originalflachbandkabel von Apple installiert werden, das zum Lieferumfang des Power Mac G5 gehört.

Hinweis : Das Kabel wird mit einem wiederverwendbaren Klebeband am Flachbandkabel am Laufwerk fixiert. Achten Sie beim Abziehen des Kabels vom Originallaufwerk darauf, dass sich das Klebeband nicht vom Kabel löst.

3. Nehmen Sie die Metallblende vorsichtig von der Vorderseite des Originallaufwerks ab und setzen Sie sie vorne auf das neue Laufwerk.



Abbildung 9

4. Schieben Sie das neue Laufwerk ein Stück in den Erweiterungsplatz für das optische Laufwerk. Biegen Sie das freie Ende des Flachbandkabels nach unten, führen Sie es durch die Öffnung an der Rückseite der Ablage und schließen Sie das Kabel dann an der Hauptplatine an.
5. Schließen Sie das Stromkabel an das Laufwerk an.
6. Schieben Sie nun das Laufwerk vollständig in den Erweiterungsplatz hinein, sodass die Führungsschrauben unten am optischen Laufwerk in den Aussparungen sitzen.

Hinweis : Die beiden Feststellhebel für das optische Laufwerk sollten sich automatisch schließen, wenn das Laufwerk korrekt installiert ist. Ist dies nicht der Fall, schließen Sie die beiden Hebel durch vorsichtiges Drücken.

Schließen des Computers

1. Setzen Sie die Luftführung wieder ein, indem Sie die drei Zungen unten am Bauteil in die drei Aussparungen im unteren Gehäuserahmen einsetzen. Klappen Sie die Luftführung dann nach oben, sodass sie am oberen Rahmen des Gehäuses abschließt.

Wichtig : Stellen Sie sicher, dass Sie die Luftführung wieder installieren, bevor Sie die Abdeckung schließen. Der Power Mac G5 funktioniert nicht einwandfrei, wenn die Luftführung nicht installiert ist.

2. Setzen Sie die Abdeckung wieder ein.

Hinweis : Stellen Sie sicher, dass die Lasche nach oben weist, bevor Sie die Abdeckung einsetzen. Weist die Lasche nach unten, lässt sich die Abdeckung nicht korrekt im Gehäuse einsetzen.

3. Drücken Sie die Lasche nach unten, um die Abdeckung zu arretieren.

Achtung : Schalten Sie Ihren Computer erst wieder ein, wenn alle internen und externen Komponenten installiert sind. Das Betreiben des Computers, wenn dieser noch geöffnet ist oder Teile fehlen, kann zu einer Beschädigung des Computers führen oder Verletzungen verursachen.

Apple Computer, Inc.

© 2003 Apple Computer, Inc. Alle Rechte vorbehalten.

Dieses Dokument ist urheberrechtlich geschützt. Das Kopieren, Vervielfältigen, Übersetzen oder Umsetzen in irgendein elektronisches Medium oder maschinell lesbare Form im Ganzen oder Teilen ohne vorherige schriftliche Genehmigung von Apple ist nicht gestattet.

Apple übernimmt keine Verantwortung für Druck- oder Schreibfehler.

Apple Computer, Inc.
1 Infinite Loop
Cupertino, CA 95014-2084
USA
+ 1 408 996 1010
<http://www.apple.com>

Apple, das Apple Logo, Mac, Macintosh und das Mac Logo sind Marken der Apple Computer, Inc., die in den USA und weiteren Ländern eingetragen sind.