

At your side.  
**brother**®

HL-6050  
HL-6050D  
HL-6050DN

Brother  
Drucker



Beratung



Service



[www.brother.de](http://www.brother.de)

••••• We're always at your side



**Laserdrucker für Vieldrucker**  
**Der Brother HL-6050 ist für größere Druckvolumina ausgelegt und entsprechend höherem Output mühelos gewachsen. Die TCO99 Zertifizierung und die Brother 3 Jahre Vor-Ort-Hersteller-Garantie sind gleichermaßen Ausdruck von einem außergewöhnlich hohen Maß an Qualität, Zuverlässigkeit, Ergonomie und Innovation. Smarte Solutions wie der integrierte automatische Mehrfachsatzdruck machen den HL-6050 oder auch HL-6050D zum unentbehrlichen Partner im Büro. Der Brother HL-6050DN ist – mit einer leistungsfähigen Netzwerktechnologie und modernsten Admin-Tools – für den effizienten Einsatz in der Arbeitsgruppe konzipiert.**

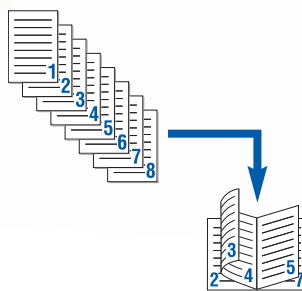
### **Schnell und flexibel**

Die HL-6050, HL-6050D und HL-6050DN legen mit 24 Seiten ein flottes Drucktempo vor. Die Auflösung von 1.200 x 1.200 dpi wird selbst bei voller Geschwindigkeit erreicht. Mit 32 MB Speicher sind auch komplexere Druckjobs kein Problem.

Durch die integrierten Emulationen für PCL6, PostScript 3, Epson FX-850 und IBM ProPrinter XL können die drei Drucker neben Windows problemlos auch in anderen Umgebungen, wie z.B. Macintosh, Linux und DOS eingesetzt werden.

Alle drei Drucker zeigen sich sehr anschlussfreudig, denn sie sind mit der neuen USB 2.0 Hi-Speed und einer parallelen Schnittstelle ausgestattet.

### **Automatischer Broschürendruck direkt am Arbeitsplatz**



Mit der Duplexeinheit und der integrierten Broschürendruck-Funktion der HL-6050D und HL-6050DN wird aus einem mehrseitigen DIN A4 Dokument automatisch eine Broschüre im DIN A5 Format. So erstellen Sie problemlos Folder, Preislisten, Telefonlisten, Informationsbroschüren und Prospekte in Kleinserie.

### **Integrierter automatischer Mehrfachsatzdruck**

Die Zeiten, in denen Sie Mehrfachsätze, wie z.B. Rechnungen oder Lieferscheine teuer erstellt haben, sind endgültig vorbei. Alle drei Modelle sind mit der integrierten automatischen Mehrfachsatz-Druckfunktion ausgestattet. Das macht einen zusätzlichen Nadeldrucker überflüssig. Die Vorteile: Sie drucken nur noch auf normalem Papier und benötigen kein teures vorgedrucktes Spezialpapier. Durch das professionelle Papier-Management der drei Brother Drucker bleiben Sie flexibel bei der Auswahl der Papiersorten und -farben.

## Drucker mit PTS-Zertifikat



Die HL-6050, HL-6050D und HL-6050DN können als Laserdrucker u. a. überall dort eingesetzt werden, wo Urkunden und notarielle Beglaubigungen gedruckt werden, denn sie wurden von der Papiertechnischen Stiftung (PTS) „auf Eignung zur Herstellung von Urschriften, Ausfertigungen und beglaubigten Abschriften notarieller Urkunden sowie anderen Schriftstücken entsprechend § 29 der Dienstordnung für Notare“ getestet. Das Prüfungszeugnis mit den Voraussetzungen der Dokumentenechtheit nach § 29 kann unter [www.brother.de](http://www.brother.de) abgerufen werden.

## Drucken unter SAP R/3



Dank der PCL6 Emulation können die drei Drucker problemlos auch aus SAP-Anwendungen drucken. SAP hat eigens für Brother einen SAP-Device-Type entwickelt. Somit ist ein problemloser Einsatz unter SAP gewährleistet – und das ohne Aufpreis.

## Brother original Verbrauchsmaterial Sicher und wirtschaftlich

Der Brother HL-6050, HL-6050D und HL-6050DN ist mit einer getrennten Toner- und Trommeleinheit ausgestattet und daher in den Verbrauchskosten besonders günstig. Beide Komponenten sind exakt auf den Betrieb der Brother Drucker abgestimmt. Sie schonen das Gerät und sind Voraussetzung für störungsfreien Betrieb und lange Lebensdauer. Der Einsatz der getrennten Toner- und Trommeleinheit spart Kosten und garantiert maximale Qualität.

## Aktiver Gesundheitsschutz

Die Emissionen der Brother HL-6050, HL-6050D und HL-6050DN betragen nur einen Bruchteil der maximal zulässigen Emissionen laut RAL UZ85 (Blauer Engel).

## TCO '99 Zertifizierung



Die Brother HL-6050, HL-6050D und HL-6050DN sind nach TCO '99 zertifiziert. Damit sind die Drucker optimiert im Hinblick auf arbeitsmedizinische, ergonomische und umweltverträgliche Aspekte im Büroumfeld.

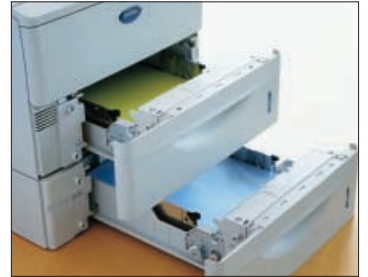
## 3 Jahre Vor-Ort-Hersteller-Garantie



Wir gewähren auf den Brother HL-6050, HL-6050D und den HL-6050DN eine dreijährige Vor-Ort-Hersteller-Garantie. Diese Brother Garantie-Leistung ist Ausdruck des Vertrauens in die Qualität unserer Produkte.

## Professionelles Papier-Management

Die HL-6050, HL-6050D und HL-6050DN sind mit einer integrierten Papierkassette für 500 Blatt ausgestattet. Über die 100-Blatt-Multifunktionszufuhr sind Sie noch flexibler, denn mit ihr bedrucken Sie z. B. lasergeeignete Folien und Papier bis zu 161 g/m<sup>2</sup>. Alle drei Modelle bieten mit der optionalen zweiten Papierkassette LT-6000 ein professionelles Papier-Management für mehr Kapazität und Flexibilität, denn neben einem maximalen Papiervorrat von 1.100 Blatt können Sie die Zuführungen auch gezielt ansteuern. Ideal bei gleichzeitigem Einsatz von Geschäfts- und Blankopapier oder verschiedenen Papiergrößen.



## Netzwerk-Management

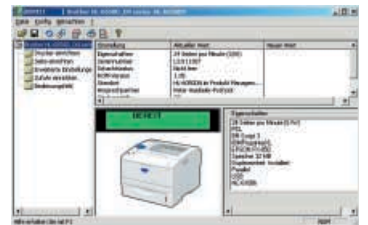
### Web-based Management

Der Embedded Web-Server erlaubt eine einfache Remote-Kontrolle des HL-6050DN per Web Browser. Der Drucker kann plattformunabhängig über das Netzwerk konfiguriert und administriert werden.



### BRAdmin Professional

Mit der BRAdmin Professional Software für Windows konfigurieren und administrieren Sie den vernetzten HL-6050DN und überwachen alle anderen SNMP-kompatiblen Drucker in Ihrer TCP/IP und IPX/SPX-Umgebung.



### Web BRAdmin

Die Web BRAdmin Software gestattet es, auch auf Geräte im WAN zuzugreifen und diese zu administrieren. Im Gegensatz zur BRAdmin Professional Software wird diese zentral auf einem Server installiert.

### Rendezvous für Apple Macintosh



Der Brother HL-6050DN unterstützt die Rendezvous-Funktion von Apple in Macintosh-Netzwerken ab Mac OS X 10.2. Das erleichtert Ihnen die Einbindung des Druckers in das Netzwerk, da dieser bei Anschluss automatisch erkannt und konfiguriert wird.

### Wireless ins Netzwerk

Mit der optionalen Netzwerkkarte NC-7100w\* können Sie Ihren HL-6050 und HL-6050D mit bis zu 54 Mbit (IEEE 802.11b, 802.11g) wireless ins Netzwerk integrieren. Die Karte unterstützt die Netzwerktypen „ad-hoc“ und „infrastructure“.

\*Voraussichtlich verfügbar ab März 2004.

HL-6050  
HL-6050D  
HL-6050DN

<b>Druckwerk</b>				
Engine Life			600.000 Seiten	
Technologie			Elektrophotographie	
Druckgeschwindigkeit	Normal		24 Seiten/Minute A4	
	Duplex			11 Seiten/Minute
Zeit für Ausdruck der 1. Seite			< 11 Sekunden	
Auflösung	Windows 95/98/ME/NT4.0/2000/XP		1200 x 1200 dpi bei voller Geschwindigkeit, 600 dpi, 300 dpi	
	Mac OS 8.6-9.2, OSX 10.1/10.2			
	Linux			
	DOS			600 dpi
<b>Controller</b>				
Prozessor			Aurora SPARCLite 200 MHz	
Arbeitsspeicher	Standard		32 MB	
	Optional		Bis zu 160 MB mit 1 DIMM (100 pin)	
Schnittstellen	Standard		USB 2.0 Hi-Speed, IEEE 1284 Parallel	10/100BaseTX, USB 2.0 Hi-Speed, IEEE 1284 Parallel
	Optional		Interner PrintServer 10/100BaseTX (NC-6100h) WLAN PrintServer 802.11b/g (NC-7100w)**	
PrintServer Eigenschaften	Protokolle			TCP/IP (ARP, RARP, BOOTP, DHCP, APIPA (Auto IP), WINS/NetBIOS, DNS, LPR/LPD, Raw Port/Port9100, POP3/SMTP, SMB Print, IPP, FTP, Rendezvous, SSDP, TELNET, SNMP, HTTP, TFTP), AppleTalk, IPX/SPX, DLC/LLC
	Management Tools			BRAdmin Professional für LAN Management Web BRAdmin für LAN/WAN Management Embedded Web Based Management
Emulationen (Druckersprachen)			PCL 6, PostScript Level 3, Epson FX-850, IBM ProPrinter XL	
Optionale Speicher-Einrichtungen			Compact Flash Memory	
Residente Fonts	Standard		PCL: 66 skalierbare Fonts, 12 Bitmap Fonts, 11 Barcodes*; PostScript Level 3: 66 skalierbare Fonts	
	Optional		10 Agfa Barcode Fonts (BT-1000) 136 Agfa PS3 Fonts (BS-3000)	
<b>Druckertreiber Funktionen unter Windows (PCL)</b>				
Seiten Layout	Broschürendruck		Automatisches Erstellen von Broschüren	
	Verkleinerung		2, 4, 9, 16, 25 Seiten auf 1 Seite	
	Vergrößerung		1 Seite auf 4, 9, 16, 25 Seiten	
	Wasserzeichendruck		Ja	
Andere			Quick Print Setup	
			Passwort geschützter Druck	
<b>Bedienfeld</b>				
Display	LCD		1-zeilig à 16 Zeichen, dreifarbig, hintergrundbeleuchtet	
	LED		1 LED	
Tasten	7 Tasten		Go, Job Cancel, Reprint, Menu, Back und 2 Cursor Tasten	
<b>Papier Management</b>				
Papierzuführungen	Standard		500 Blatt Kassette, 100 Blatt Multifunktionszufuhr	
	Optional		500 Blatt Kassette (LT-6000)	
Papierablage	Face down		250 Blatt	
	Face up		50 Blatt	
Duplex			Duplex-Einheit für automatischen beidseitigen Druck integriert	
<b>Druckmedien</b>				
Medienart	Kassette		Normalpapier, Recycling Papier, OHP-Folien	
	Multifunktionszufuhr		Normalpapier, Recycling Papier, Umschläge, Etiketten, OHP-Folien	
Mediengewicht	Kassette		60 - 105 g/m <sup>2</sup>	
	Multifunktionszufuhr		60 - 161 g/m <sup>2</sup>	
Medien Formate	Kassette (standard/optional) Multifunktionszufuhr		A4, A5, A6, B5 (ISO), B6 (ISO), Letter, Executive, Legal / A4, A5, B5 (ISO), B6 (ISO), Letter, Executive, Legal Benutzerdefiniert: 69,8 x 116mm - 216 x 406,4 mm (BxH)	
<b>Verbrauchsmaterial</b>				
Toner			TN-4100 für 7.500 Seiten bei 5% Deckung	
Trommel			DR-4000 für ca. 30.000 Seiten	
<b>Allgemein</b>				
Abmessungen (BxHxT)			400 x 310 x 425mm	
Gewicht			Ca. 14,5 kg	
Leistungsaufnahme	Druck		< 600 W	
	Stand-by		< 110 W	
	Sleep		< 8 W	
Betriebsgeräusch	Schalldruckpegel Stand-by / Druck		< 39 dBA / < 52 dBA	
Ökologie	Strom-Spar-Modus / Toner-Spar-Modus		Ja / Ja	
<b>Lieferumfang</b>				
Gerät		HL-6050	HL-6050D	HL-6050DN
Verbrauchsmaterial			TN-4100, DR-4000	
Dokumentation			Installationsanleitung, Benutzerhandbuch auf CD-ROM	
Druckertreiber			Windows 95/98/ME/NT4.0/2000/XP und Mac OS 8.6-10.2	
Software				BRAdmin Professional
<b>Optionales Zubehör</b>				
PrintServer			NC-6100h	
WLAN PrintServer			NC-7100w**	
Speichererweiterung			16 MB, 32 MB, 64 MB oder 128 MB DIM-Modul	
CompactFlash-Karte			32 MB	
2. Papierkassette			LT-6000	
Datenkabel			USB 2.0, IEEE 1284 bi-di Parallel	
Fonts			BS-3000 (136 Agfa PS3 Fonts)	
Barcodes			BT-1000 (10 Original Agfa Barcodes)	

\* Code39, Interleaved 2 of 5, EAN-8, EAN-13, UPC-A, UPC-E, EAN-128, Codabar, FIM(US-PostNet), ISBN, Code128

\*\* Voraussichtlich verfügbar ab März 2004



HL-6050DN