



SAMSUNG

Samsung Universal Print Driver

Benutzerhandbuch

Völlig neue Möglichkeiten



Copyright

© 2009 Samsung Electronics Co., Ltd. Alle Rechte vorbehalten.

Das vorliegende Administratorhandbuch dient ausschließlich zu Informationszwecken. Alle hier enthaltenen Informationen können jederzeit ohne vorherige Ankündigung geändert werden.

Samsung Electronics haftet nicht für direkte oder indirekte Schäden infolge oder in Verbindung mit der Benutzung dieses Benutzerhandbuchs.

- Samsung Universal Print Driver ist eine Marke von Samsung Electronics Co., Ltd.
- Samsung und das Samsung-Logo sind Marken von Samsung Electronics Co., Ltd.
- Microsoft, Windows, der Internet Explorer und Windows Vista sind entweder eingetragene Marken oder Marken von Microsoft Corporation in den Vereinigten Staaten und anderen Ländern.
- Alle anderen in diesem Handbuch enthaltenen Marken-, Produkt- und Firmennamen sind möglicherweise Marken ihrer jeweiligen Eigentümer.

REV. 1.00

Inhalt

COPYRIGHT/2

INHALT/3

EINFÜHRUNG

Samsung Universal Print Driver im Vergleich zu modellspezifischen Treibern	4
Systemanforderungen	4

INSTALLIEREN UND DEINSTALLIEREN DES SAMSUNG UNIVERSAL PRINT DRIVER

Installieren des Samsung Universal Print Driver	5
Deinstallieren des Samsung Universal Print Driver	6

VERWENDEN DES SAMSUNG UNIVERSAL PRINT DRIVER


Aufrufen des Samsung Universal Print Driver	7
Übersicht über das Layout	8
Ändern der Samsung Universal Print Driver-Einstellungen	10
Einstellen der Popup-Option	10
Einstellen der Drucker-Suchoption	11
Suchen nach Druckergeräten	12
Nach TCP/IP-Adresse	12
Über das Menü Jetzt suchen	12
Erstellen eines Favoritenordners	13
Hilfe	14
Drucken mit Samsung Universal Print Driver	14
Grundlagen zum Drucken	14
Ändern der Druckerauswahl	14

INDEX/15

Einführung

Der Samsung Universal Print Driver ist ein einzelner Treiber, der für verschiedene Druckermodelle verwendet werden kann. Er ermöglicht dem Benutzer nicht nur den sofortigen Zugriff auf Samsung-Drucker, sondern auch auf eine Reihe PDL-basierter Geräte von anderen Herstellern, ohne dass dazu Treiber heruntergeladen werden müssen.



- PDL schließt sowohl PCL als auch PS ein.
- Samsung übernimmt keine Garantie für die Qualität von Druckern anderer Hersteller und von nicht unterstützten Samsung-Modellen. (Klicken Sie auf , um eine Liste der unterstützten Samsung-Geräte anzuzeigen). Für nicht unterstützte Samsung-Modelle ist der Treiber automatisch auf die geeignete Standard-PDL eingestellt.

Samsung Universal Print Driver im Vergleich zu modellspezifischen Treibern

In der folgenden Tabelle sehen Sie die Unterschiede zwischen dem Samsung Universal Print Driver und produktbasierten Treibern:

	SAMSUNG UNIVERSAL PRINT DRIVER	MODELLSPEZIFISCHE TREIBER
Benutzeroberfläche	Einheitliche Benutzeroberfläche.	Keine einheitliche Benutzeroberfläche.
Installation	<ul style="list-style-type: none">• Samsung Universal Print Driver beinhaltet eine Installationsdatei, mit der Sie den Treiber herunterladen und installieren.• Führen Sie zur Installation die Installationsdatei aus.	<ul style="list-style-type: none">• Der Treiber muss für jedes Gerät manuell gesucht, heruntergeladen und installiert werden.• Die Installation erfolgt automatisch über CD oder den Druckerinstallations-Assistenten.
Geräteermittlung	Ermitteln Sie problemlos alle Samsung-Drucker und greifen Sie schnell auf vorgeschlagene Geräte zu.	Geräte werden manuell ermittelt.
Verfügbarkeit	Verfügbar auf der Samsung-Website.	Verfügbar auf der mit dem Gerät mitgelieferten CD oder dem produktbasierten Treiber.

Systemanforderungen

Im Folgenden finden Sie die Mindestsystemanforderungen für den Samsung Universal Print Driver:

BETRIEBSSYSTEM	ANFORDERUNGEN		
	CPU	RAM	FREIER FESTPLATTENSPEICHER
Windows Vista	1 GHz	1 GB	40 GB
Windows XP	300 MHz oder mehr	128 MB RAM oder mehr	1,5 GB oder mehr (zusätzlich 1,8 GB für SP2 und zusätzlich 900 MB für SP3)
Windows 2000	133 Mhz	64 MB	2 GB
Windows Server 2003	550 MHz oder mehr	256 MB RAM oder mehr	2,9 GB oder mehr
Windows Server 2008	2 GHz oder mehr	2 GB RAM oder mehr	40 GB oder mehr

Installieren und Deinstallieren des Samsung Universal Print Driver

Dieses Kapitel enthält schrittweise Anleitungen zum Installieren und Deinstallieren des Samsung Universal Print Driver.

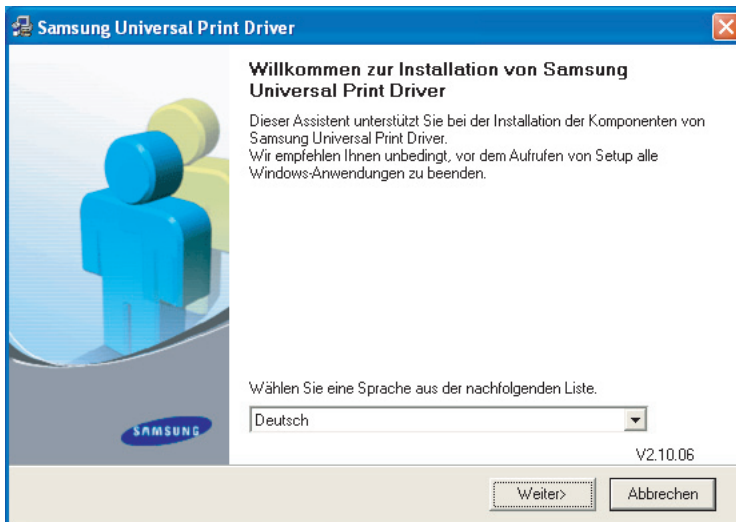


Die folgenden Fenster werden für einen PCL-Treiber unter Windows XP angezeigt. Die Fenster unterscheiden sich möglicherweise bei einem PS-Treiber, doch die Schritte ändern sich nicht.

Installieren des Samsung Universal Print Driver

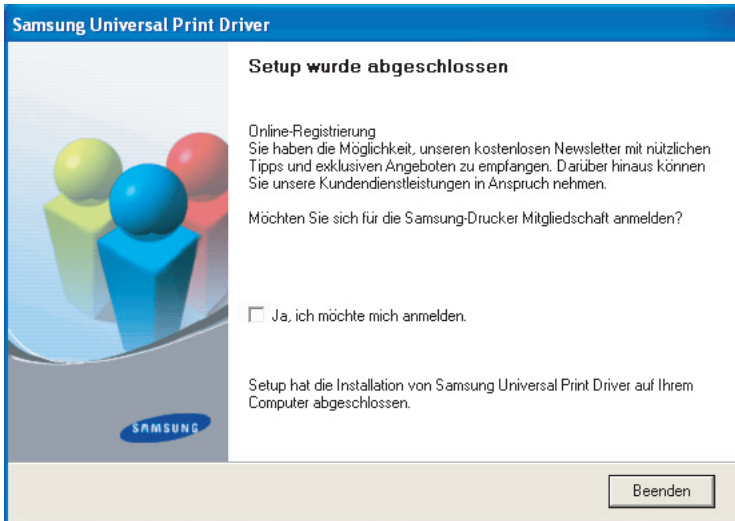
Überprüfen Sie vor der Installation des Treibers die empfohlenen Mindestsystemanforderungen (siehe „Systemanforderungen“ auf Seite 4).

1. Öffnen Sie einen Webbrowser und gehen Sie auf www.samsung.com.
2. Suchen Sie nach der Setup-Datei für den Samsung Universal Print Driver.
3. Öffnen Sie die Setup-Datei.
Der Installations-Assistent für den Samsung Universal Print Driver wird geöffnet.
4. Klicken Sie auf **Weiter**. Wählen Sie ggf. eine Sprache aus der Dropdown-Liste aus.



Das Installationsfenster wird geöffnet. Warten Sie, bis die Installation abgeschlossen wurde.

- Klicken Sie im Fenster **Setup abgeschlossen** auf **Beenden**.
Aktivieren Sie dieses Kontrollkästchen und klicken Sie auf **Beenden**, wenn Sie sich als Benutzer eines Samsung-Geräts registrieren möchten, um Informationen von Samsung zu erhalten.

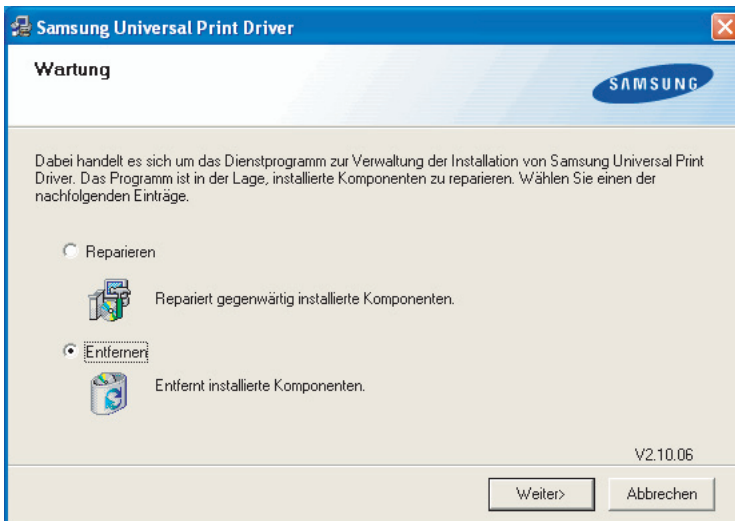


Wenn der Treiber ordnungsgemäß installiert wurde, finden Sie den Samsung Universal Print Driver im Ordner **Drucker und Faxgeräte**.

Deinstallieren des Samsung Universal Print Driver

Führen Sie die folgenden Schritte durch, wenn Sie den Samsung Universal Print Driver deinstallieren möchten:

- Wählen Sie im Windows-Startmenü > **Alle Programme** > **Samsung Universal Print Driver** > **Wartung**.
Der Installations-Assistent für den Samsung Universal Print Driver wird geöffnet.
- Wählen Sie **Entfernen** und klicken Sie dann auf **Weiter**.



- Wählen Sie die zu entfernenden Komponenten aus und klicken Sie auf **Weiter**.
- Klicken Sie im Bestätigungsfenster auf **Ja**.
- Wenn die Deinstallation abgeschlossen ist, klicken Sie auf **Beenden**.

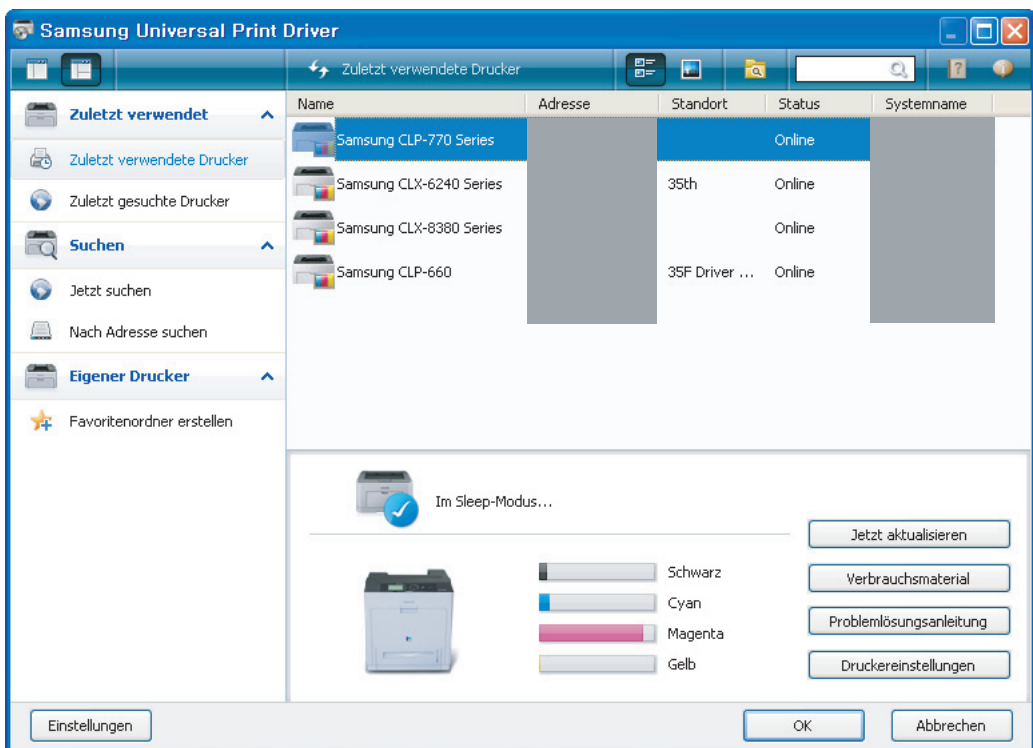
Verwenden des Samsung Universal Print Driver


Die Hauptaufgabe des Samsung Universal Print Driver besteht in der Installation eines einzigen Treibers (Samsung Universal Print Driver), der dann für verschiedene Druckergeräte verwendet werden kann. Der Samsung Universal Print Driver hat jedoch noch weitere Funktionen, wie z. B. das Suchen von Druckergeräten, das Erstellen eines Favoritenordners und das Überprüfen des Gerätestatus.

Aufrufen des Samsung Universal Print Driver

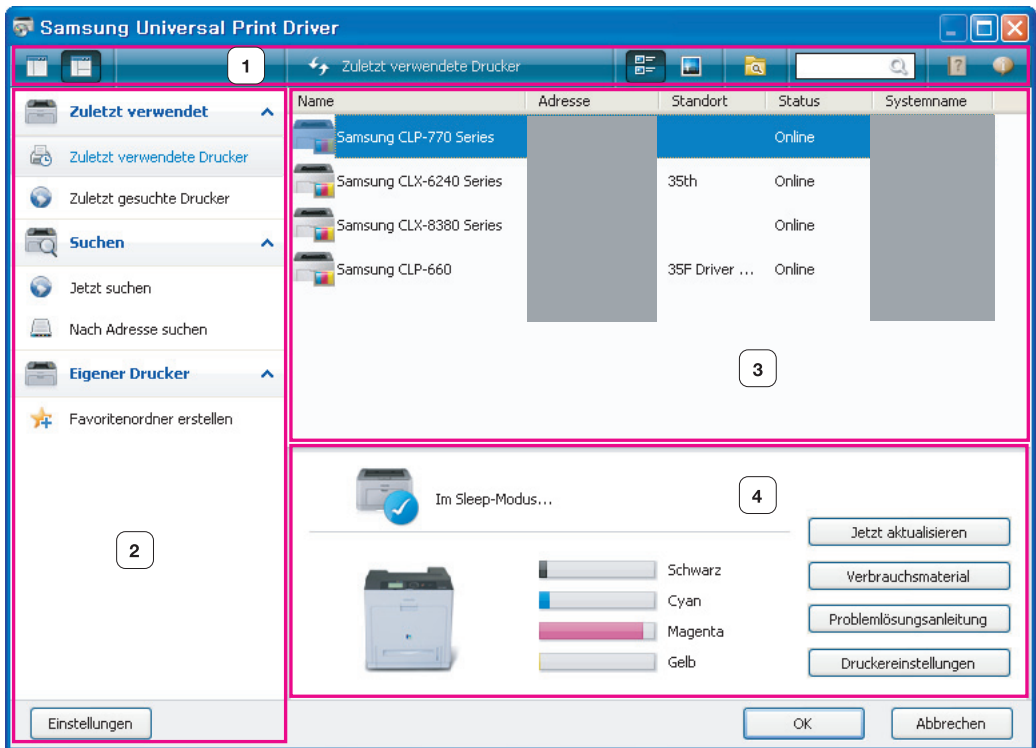
1. Wählen Sie im Windows-Menü **Start** die Option **Drucker und Faxgeräte**.
2. Klicken Sie mit der rechten Maustaste auf Samsung Universal Print Driver.
3. Klicken Sie auf **Druckereinstellungen** oder **Eigenschaften**.

Das Fenster Samsung Universal Print Driver wird geöffnet.



 Wenn kein zuletzt verwendeter Drucker vorhanden ist, wird ein Popup-Fenster geöffnet, das Sie dazu auffordert, nach Druckern zu suchen. Klicken Sie auf **OK**, um nach angeschlossenen Druckern zu suchen.

Übersicht über das Layout



Layout-Leiste

Enthält Anzeigeeoptionen.

- : Ermöglicht das Einrichten des Fenster-Layouts für den Samsung Universal Print Driver. Wenn Sie **Layout2** auswählen und das Programm Samsung Smart Panel installiert haben, wird das Statusfenster angezeigt (Nummer 4).
- : Aktualisiert alle Druckerinformationen in der Liste.
- : Ermöglicht die Auswahl des Anzeigetyps für die Druckerliste. **Detailansicht** zeigt Druckerinformationen wie z. B. **Adresse**, **Standort**, **Status** und **Systemname** an. **Bildansicht** zeigt Druckerinformationen mit einem größeren Druckerbild an. Diese Option ist nur unter Windows XP (und in späteren Windows-Versionen) verfügbar.
- : Zeigt die Druckerliste in Form von Gruppen an. Diese Option ist nur unter Windows XP (und in späteren Windows-Versionen) verfügbar.
- : Sucht anhand eines Stichworts, wie z. B. dem Modellnamen, nach einem Drucker in der Liste.
- : Öffnet das Hilfefenster.
- : Zeigt Informationen über den Samsung Universal Print Driver an.

①

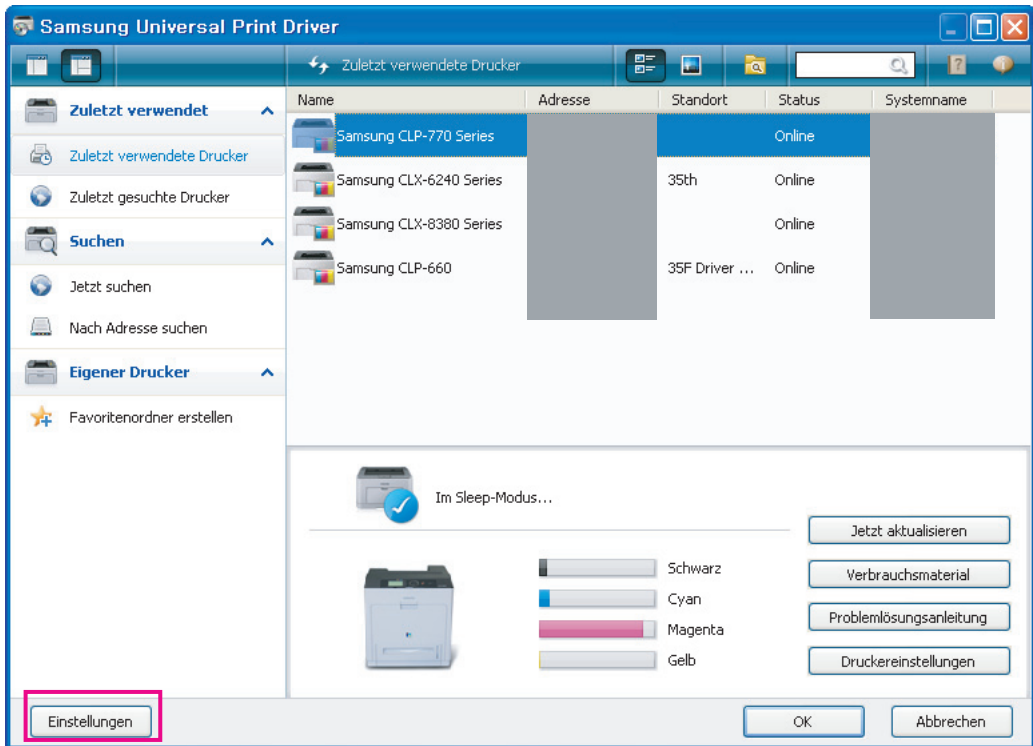
2	Hauptmenüs	<ul style="list-style-type: none"> • Zuletzt verwendet <ul style="list-style-type: none"> - Zuletzt verwendete Drucker: Zeigt die Liste aller zuletzt verwendeten Drucker an. Der zuletzt verwendete Drucker erscheint ganz oben in der Liste. - Zuletzt gesuchte Drucker: Zeigt die Liste aller kürzlich gefundenen Drucker an. Der zuletzt gefundene Drucker erscheint ganz oben in der Liste. • Suchen <ul style="list-style-type: none"> - Jetzt suchen: Sucht nach Druckern, die entweder über USB-Anschluss oder ein Netzwerk verbunden sind. - Nach Adresse suchen: Sucht über die IP-Adresse nach einem Drucker. • Eigener Drucker <ul style="list-style-type: none"> - Favoritenordner erstellen: Legt einen Ordner für bevorzugte Drucker an. • Einstellungen: Zeigt Popup- und Suchoptionen an.
3	Druckerliste	Zeigt die Druckerliste an.
4	Statusfenster	<p>Zeigt den Status des in der Liste ausgewählten Druckers an. Dieses Fenster wird nur angezeigt, wenn Sie Layout2 ausgewählt haben und das Programm Samsung Smart Panel installiert ist.</p> <ul style="list-style-type: none"> • Jetzt aktualisieren: Aktualisiert die Informationen über den ausgewählten Drucker. • Verbrauchsmaterial: Öffnet die Website, auf der Sie Verbrauchsmaterial kaufen können. • Problemlösungsanleitung: Öffnet im Benutzerhandbuch das Kapitel zur Problemlösung. Die Problemlösung wird nur angezeigt, wenn Sie das Smart Panel für das von Ihnen verwendete Modell installiert haben. • Druckereinstellungen: Öffnet SyncThru Web Service mit Optionen zur Konfiguration und Verwaltung Ihrer Drucker. Diese Option steht nur für Netzwerkdrucker zur Verfügung.

Ändern der Samsung Universal Print Driver-Einstellungen

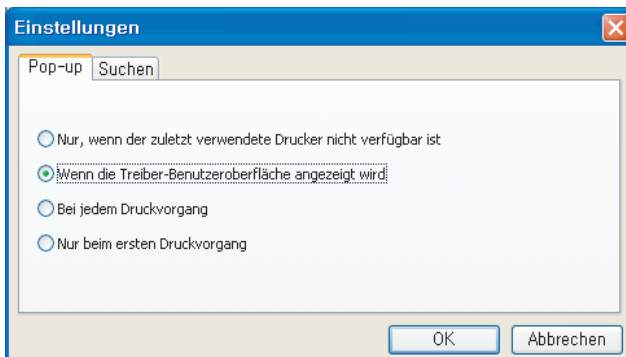
Einstellen der Popup-Option

Sie können festlegen, dass das Fenster Samsung Universal Print Driver angezeigt wird, während Sie drucken. Die folgenden vier Optionen sind nötig, damit das Fenster geöffnet wird:

1. Klicken Sie auf die Schaltfläche **Einstellungen** in der linken unteren Ecke.



2. Klicken Sie auf die Registerkarte **Pop-up**. Die folgende Abbildung zeigt die Registerkarte **Pop-up**.

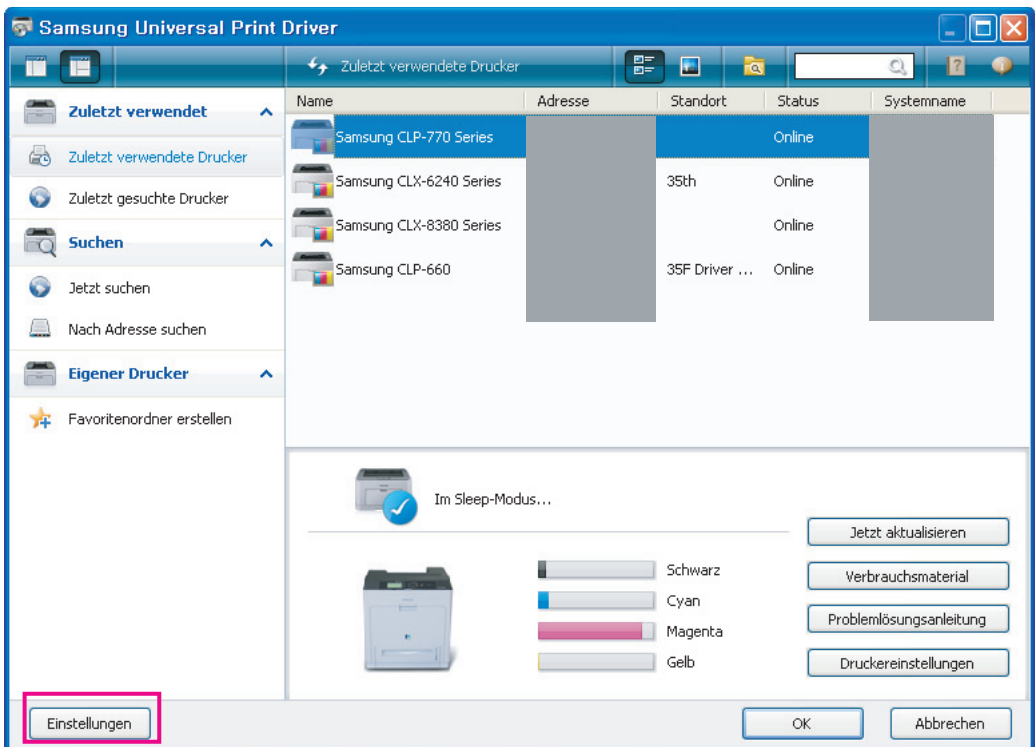


- **Wenn die Treiber-Benutzeroberfläche angezeigt wird:** Das Fenster Samsung Universal Print Driver wird geöffnet, wenn Sie das Fenster **Druckeinstellungen (Eigenschaften)** öffnen.
 - **Bei jedem Druckvorgang:** Das Fenster Samsung Universal Print Driver wird jedes Mal geöffnet, wenn Sie drucken.
 - **Nur beim ersten Druckvorgang:** Das Fenster Samsung Universal Print Driver wird nur beim ersten Mal geöffnet, wenn Samsung Universal Print Driver als Drucker von einer Anwendung ausgewählt wird.
 - **Nur, wenn der zuletzt verwendete Drucker nicht verfügbar ist:** Das Fenster Samsung Universal Print Driver wird nur geöffnet, wenn der zuletzt verwendete Drucker nicht verfügbar ist.
3. Klicken Sie auf **OK**.

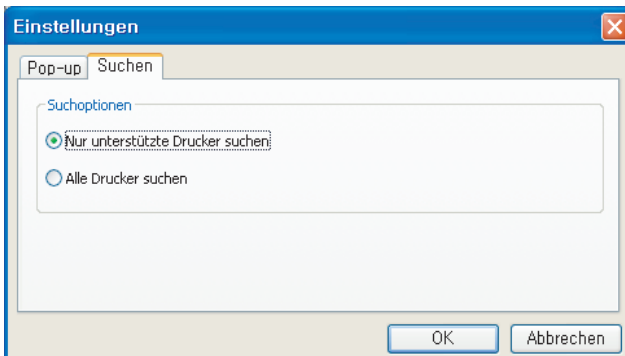
Einstellen der Drucker-Suchoption

Führen Sie die folgenden Schritte aus, wenn Sie die Suchoptionen für Samsung Universal Print Driver einstellen möchten:

1. Klicken Sie auf die Schaltfläche **Einstellungen** in der linken unteren Ecke.



2. Klicken Sie auf die Registerkarte **Suchen** und wählen Sie eine der folgenden Optionen aus.



- **Nur unterstützte Drucker suchen:** Sucht nur nach angeschlossenen Druckern, die unterstützt werden.



Klicken Sie auf , um die Liste aller unterstützten Samsung-Geräte anzuzeigen.

- **Alle Drucker suchen:** Sucht nach allen angeschlossenen Druckern.

3. Klicken Sie auf **OK**.

Suchen nach Druckergeräten

Nach TCP/IP-Adresse

Wenn Sie die TCP/IP-Adresse des Druckergeräts kennen, nach dem Sie suchen möchten, können Sie es über diese Adresse suchen. Führen Sie folgende Schritte aus:

1. Wählen Sie im Windows-Menü **Start** die Option **Drucker und Faxgeräte**.
2. Klicken Sie mit der rechten Maustaste auf Samsung Universal Print Driver.
3. Klicken Sie auf **Druckeinstellungen** oder **Eigenschaften**.
Das Fenster Samsung Universal Print Driver wird geöffnet.
4. Klicken Sie auf **Nach Adresse suchen**.
Ein Fenster wird geöffnet.
5. Geben Sie die TCP/IP-Adresse Ihres Druckers ein und klicken Sie auf **OK**.

Über das Menü Jetzt suchen

Wenn Sie die TCP/IP-Adresse des Geräts, nach dem Sie suchen, nicht kennen, können Sie zur Suche die Option **Jetzt suchen** verwenden. Führen Sie folgende Schritte aus:

1. Wählen Sie im Windows-Menü **Start** die Option **Drucker und Faxgeräte**.
2. Klicken Sie mit der rechten Maustaste auf Samsung Universal Print Driver.
3. Klicken Sie auf **Druckeinstellungen** oder **Eigenschaften**.
Das Fenster Samsung Universal Print Driver wird geöffnet.
4. Klicken Sie auf **Jetzt suchen**.
Samsung Universal Print Driver durchsucht daraufhin die angeschlossenen Druckergeräte.



Je nachdem, welche Suchoptionen Sie ausgewählt haben, unterscheidet sich das Suchergebnis möglicherweise (siehe „Einstellen der Drucker-Suchoption“ auf Seite 11).

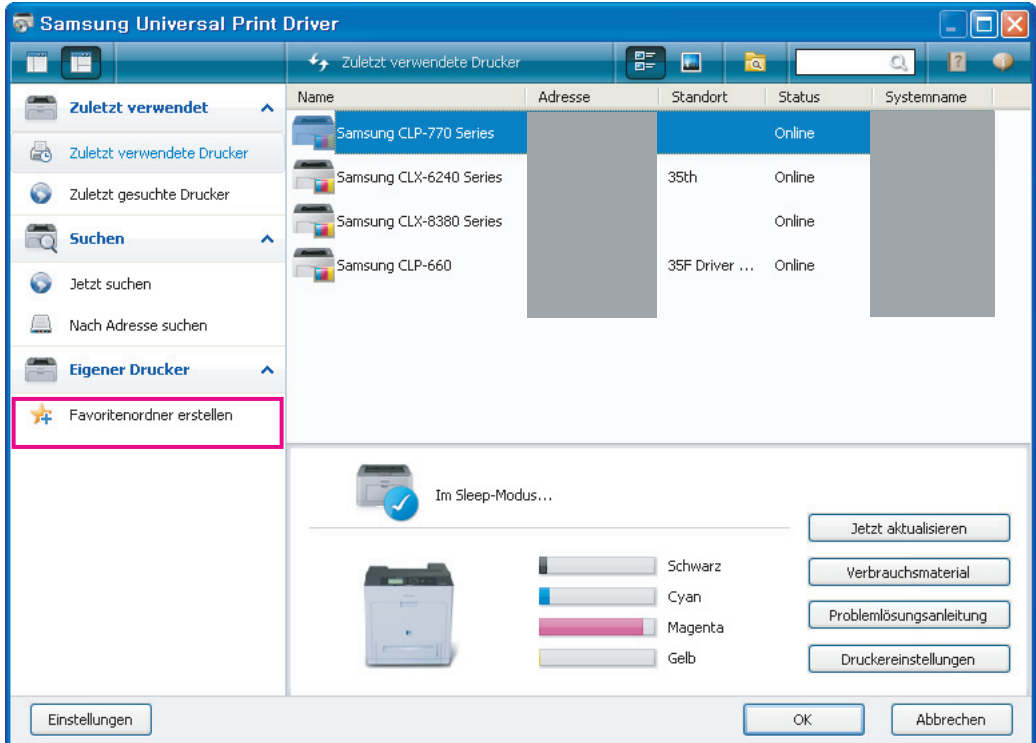
Erstellen eines Favoritenordners

Sie können einen Ordner mit den von Ihnen am häufigsten verwendeten Druckern anlegen. Wenn Sie z. B. die Drucker zu Hause und an Ihrem Arbeitsplatz verwalten möchten, können Sie zwei verschiedene Ordner wie z. B. **Zuhause** und **Arbeit** erstellen.

Führen Sie die folgenden Schritte aus, um einen Favoritenordner zu erstellen:

1. Klicken Sie auf **Favoritenordner erstellen**.

Das Fenster **Neuen Favoritenordner hinzufügen** wird geöffnet.



2. Geben Sie einen Ordnernamen ein.


3. Klicken Sie auf **OK**.

Unter **Eigener Drucker** wird ein neuer Ordner hinzugefügt.

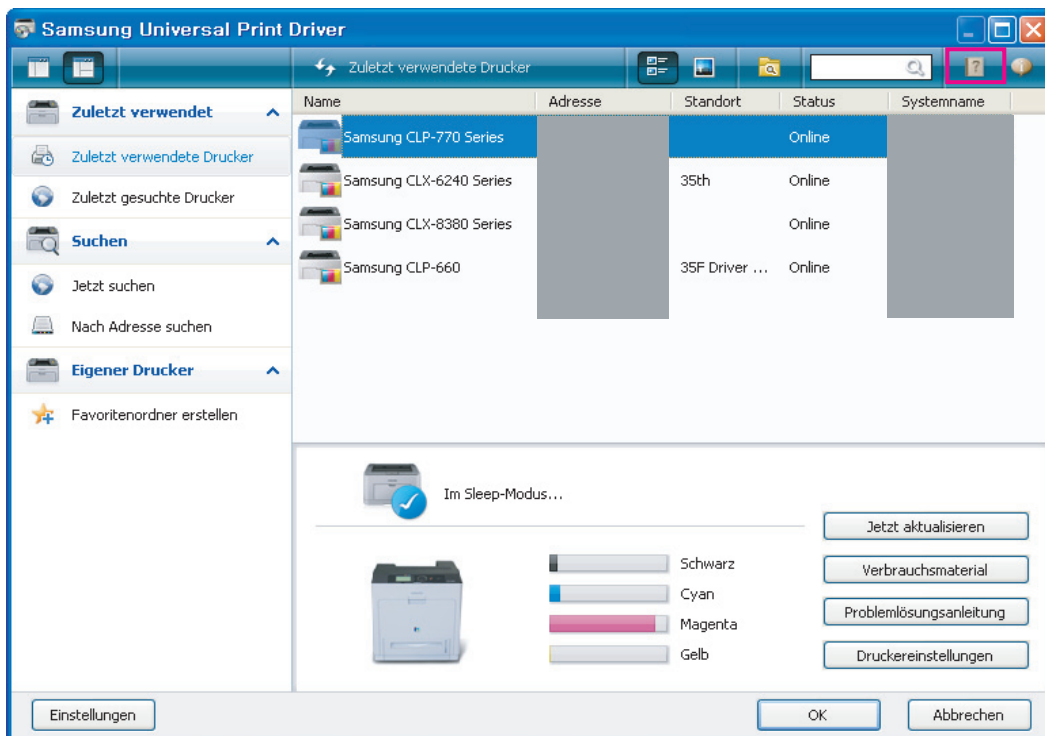


Wenn Sie einem Ordner unter **Eigener Drucker** Geräte hinzufügen möchten, können Sie die gewünschten Drucker aus der Liste ziehen und im Ordner ablegen. Sie können auch mit der rechten Maustaste auf den Drucker in der Liste klicken und **Verschieben** oder **Kopieren** auswählen.

Hilfe

Klicken sie auf die Schaltfläche für die Hilfe () im rechten oberen Seitenbereich des Fensters Samsung Universal Print Driver.

Ein Hilfe-Fenster wird geöffnet. Verwenden Sie diese Hilfe, wenn Sie Fragen zur Verwendung von Samsung Universal Print Driver haben.



Drucken mit Samsung Universal Print Driver

Grundlagen zum Drucken

Führen Sie die folgenden Schritte aus, wenn Sie mit Samsung Universal Print Driver ein Dokument drucken möchten:



Die folgenden Schritte beziehen sich auf das Drucken über den Windows Editor. Die Namen der Menüs unterscheiden sich möglicherweise, wenn Sie eine andere Anwendung nutzen.

1. Öffnen Sie in der Anwendung die Datei, die Sie drucken möchten.
2. Wählen Sie in der Menüleiste die Optionen **Datei > Drucken**.
3. Wählen Sie in der Druckerliste Samsung Universal Print Driver aus.
4. Klicken Sie auf **OK**. Der Druckvorgang wird gestartet.
Abhängig davon, welche Popup-Optionen Sie ausgewählt haben (siehe „Einstellen der Popup-Option“ auf Seite 10), wird vor dem Drucken möglicherweise das Fenster Samsung Universal Print Driver geöffnet. Wählen Sie den Drucker aus, den Sie verwenden möchten, und starten Sie den Druckvorgang.

Ändern der Druckerauswahl

1. Wählen Sie im Windows-Menü **Start** die Option **Drucker und Faxgeräte**.
2. Klicken Sie mit der rechten Maustaste auf Samsung Universal Print Driver.
3. Klicken Sie auf **Druckereinstellungen** oder **Eigenschaften**.
Das Fenster **Druckereinstellungen (Eigenschaften)** wird geöffnet.
4. Wählen Sie entweder einen anderen Drucker aus der Druckerliste aus oder suchen Sie nach dem entsprechenden Gerät (siehe „Suchen nach Druckergeräten“ auf Seite 12).
5. Klicken Sie auf **OK**. Alle nachfolgenden Druckaufträge werden daraufhin an den neuen Drucker geleitet.

Index

A

Aufrufen [7](#)

C

Copyright [2](#)

D

Deinstallieren [6](#)

Drucken [14](#)

E

Einführung [4](#)

Einstellung [10](#)
 PopupFenster [10](#)
 Suchoption [11](#)

I

Installieren [5](#)

L

Layout [8](#)

O

Ordner [13](#)

S

Suchen
 Schaltfläche Suchen [12](#)
 TCPIP [12](#)

Systemanforderungen [4](#)

U

Unterschied [4](#)

V

Verwenden [7](#)

