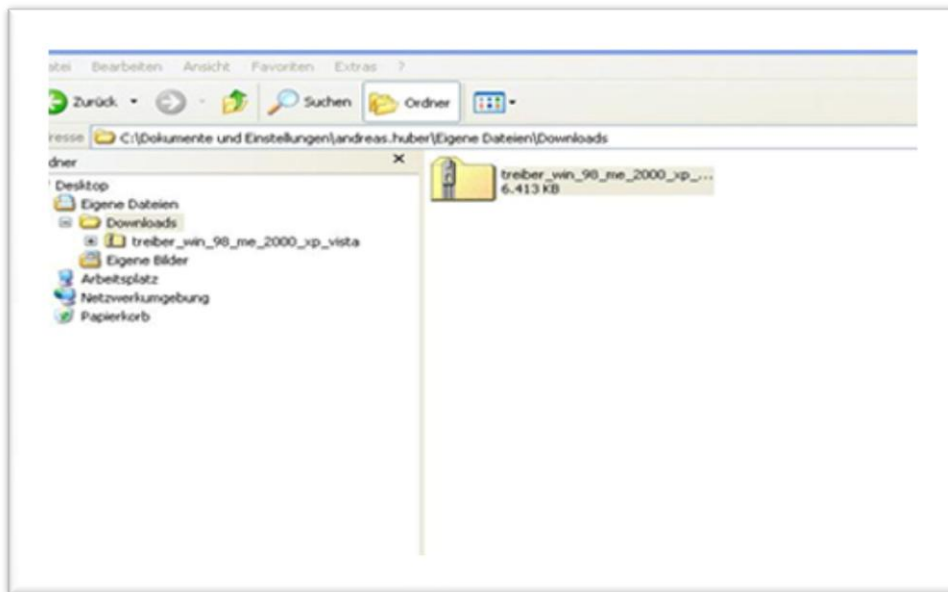


Installationsanleitung Schlumberger Reflex 901251

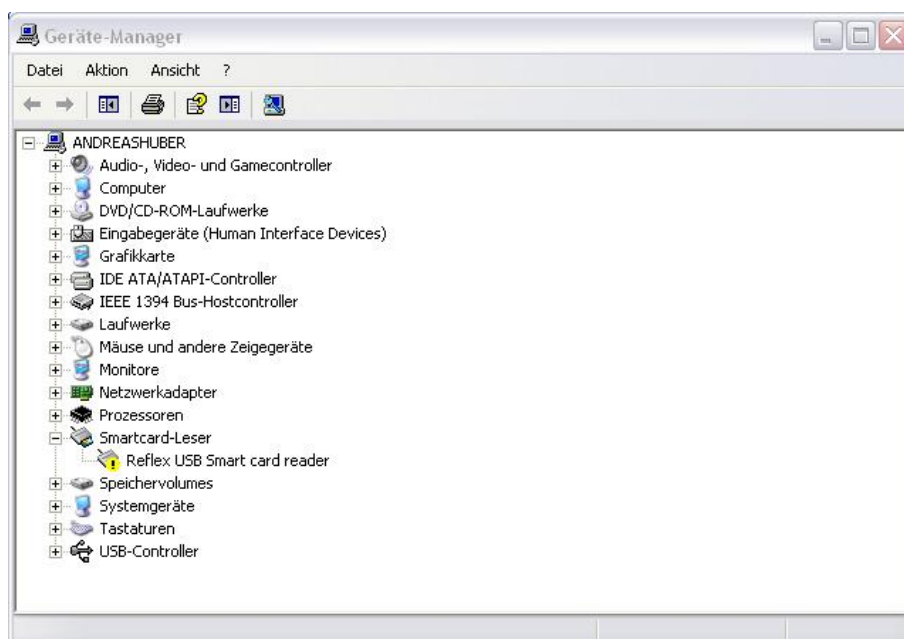


Bitte gehen Sie Schritt für Schritt diese Anleitung durch um Ihren Scanner schnell und problemlos in Betrieb nehmen zu können:

- 1.) Laden Sie als erstes die für Ihr Betriebssystem benötigten Treiber herunter
- 2.) Wählen Sie den Speicherort „Eigene Dateien“ und entpacken Sie diese anschließend mit einem Rechtsklick



- 3.) Bitte schließen Sie nun den Kartenleser an einen freien USB Port. Anschließend gehen Sie unter Start->Einstellungen->Systemsteuerungen->System->Reiter Hardware in den Gerätemanager. Hier sollte das Gerät nun mit einem Gelben Symbol gezeichnet erscheinen.



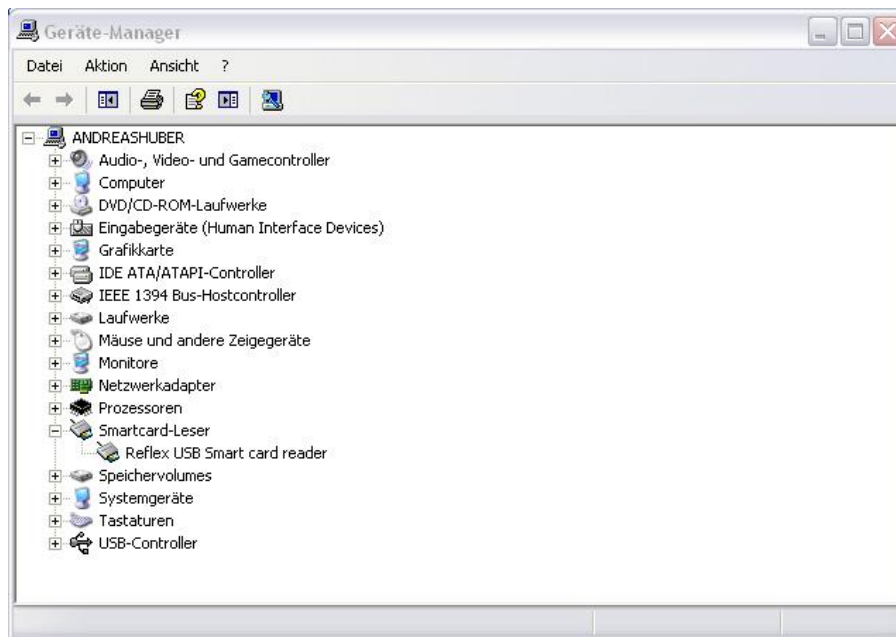
- 4.) Öffnen Sie nun mit einem Rechtsklick auf den Reflex USB Smart card reader das Kontextmenü und wählen Sie „Treiber aktualisieren“ und als nächste Option „Nein, diesmal nicht“.



- 5.) Wählen Sie die Option „Software von einer bestimmten Quelle installieren“, und geben Sie nun den Treiberordner der entpackten Schlumberger Dateien im „Eigene Ordner“ an. Bestätigen Sie durch einen Klick auf den „OK“ Button.



6.) Jetzt sollte das Gerät in der Systemsteuerung als funktionierend angezeigt werden.



Zum Auswerten und Bearbeiten Ihrer Chipkarten empfehlen wir das kostenlose Freeware-Tool Chipcard Master.