

# Installationsanleitung für Treiber CHIPDRIVE® pcmcia pro / SCR24x Windows XP Stand: 21.02.2006, Treibersetup V4.11

## ***Deinstallation der alten Treiber***

Bitte deinstallieren Sie generell einen schon vorhandenen, älteren Treiber über Systemsteuerung – Software, bevor Sie diesen Treiber installieren!

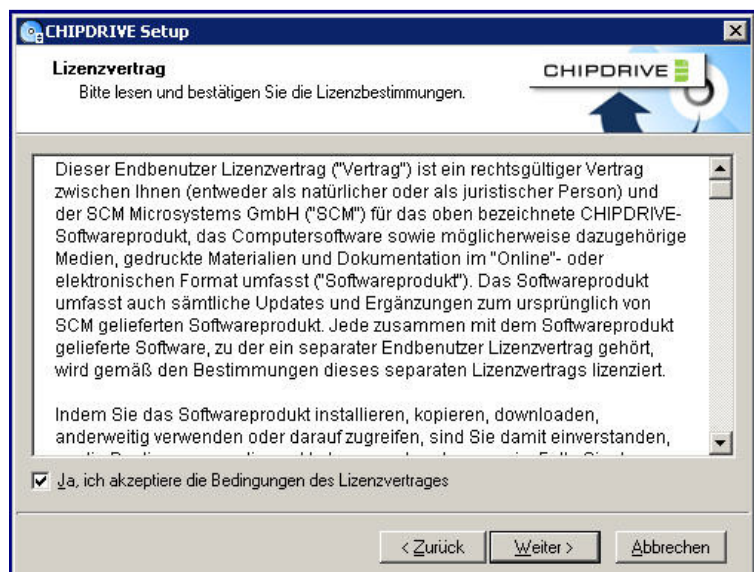
## ***Installation der aktuellen Treiber***

### **Zur Treiberinstallation stecken Sie bitte den Kartenleser vom PC ab**

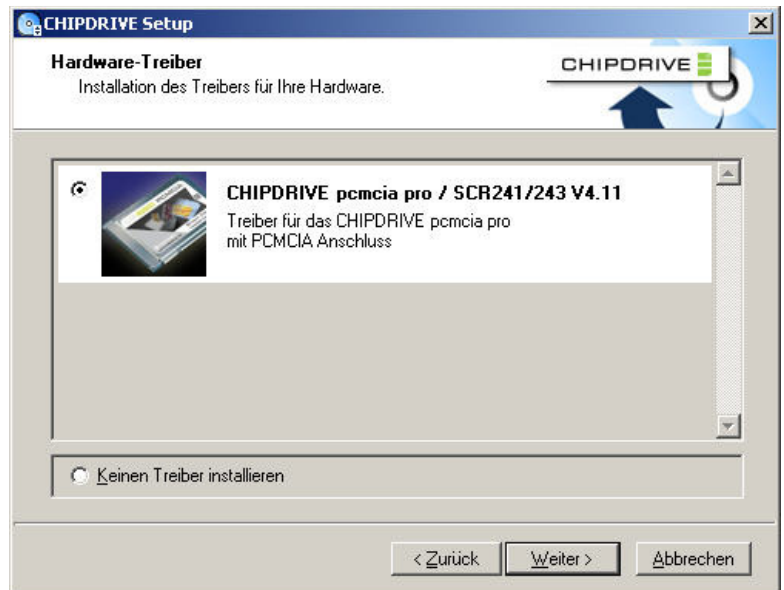
Beenden Sie alle laufenden Programme, entpacken Sie das Zip-Archiv, das Sie von <http://www.chipdrive.de> unter „Download“ – „Treiber“ herunterladen können, in ein temporäres Verzeichnis und starten Sie das Programm „Setup.exe“.

1. Es erscheint folgendes Fenster:  
Wählen Sie Ihre Sprache und klicken Sie auf „Weiter“.

2. Wählen Sie auf der nächsten Seite „Ja, ich akzeptiere die Bedingungen der Lizenzvereinbarung“ und klicken Sie auf „Weiter“.



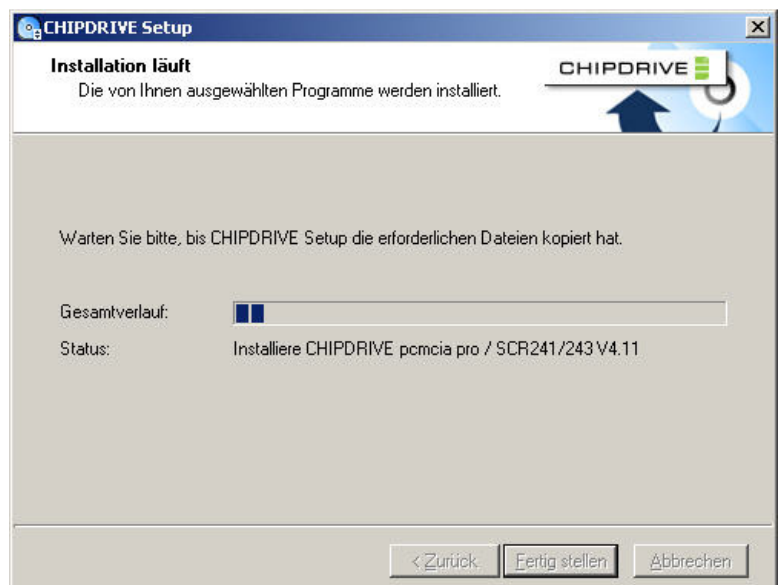
3. Wählen Sie den Kartenleser aus und setzen den Punkt neben der Darstellung.  
Klicken Sie auf „Weiter“.



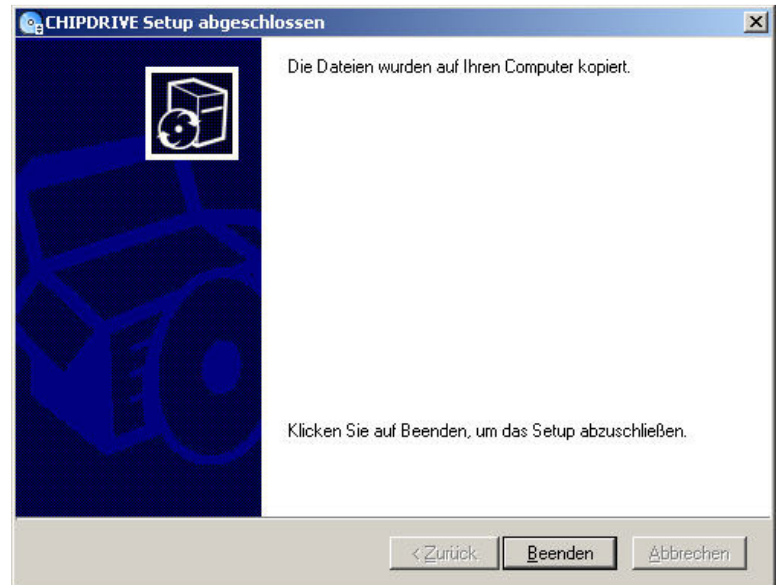
4. Klicken Sie auf der nächsten Seite auf „Fertig Stellen“.  
Die Installation wird gestartet.



5. Warten Sie bitte während die Treiberdateien installiert werden.



6. Klicken Sie nun auf „Beenden“ um die Installation abzuschließen.



7. Stecken Sie nun den Kartenleser in einen freien PCMCIA Slot in ihrem Notebook. Windows erkennt den SCR24x automatisch und lädt den installierten Treiber.

8. Bei erfolgreicher Installation bekommen Sie folgende „Sprechblasen“ nachdem Sie den Kartenleser am PC angeschlossen haben.



Ihr Kartenleser ist jetzt richtig installiert und funktionsbereit.