

3M 電容式觸控面板驅動程式安裝步驟

Driver Ver: MT 7.12

首次安裝驅動程式

1. 執行“Setup” 選擇“Next” 選項



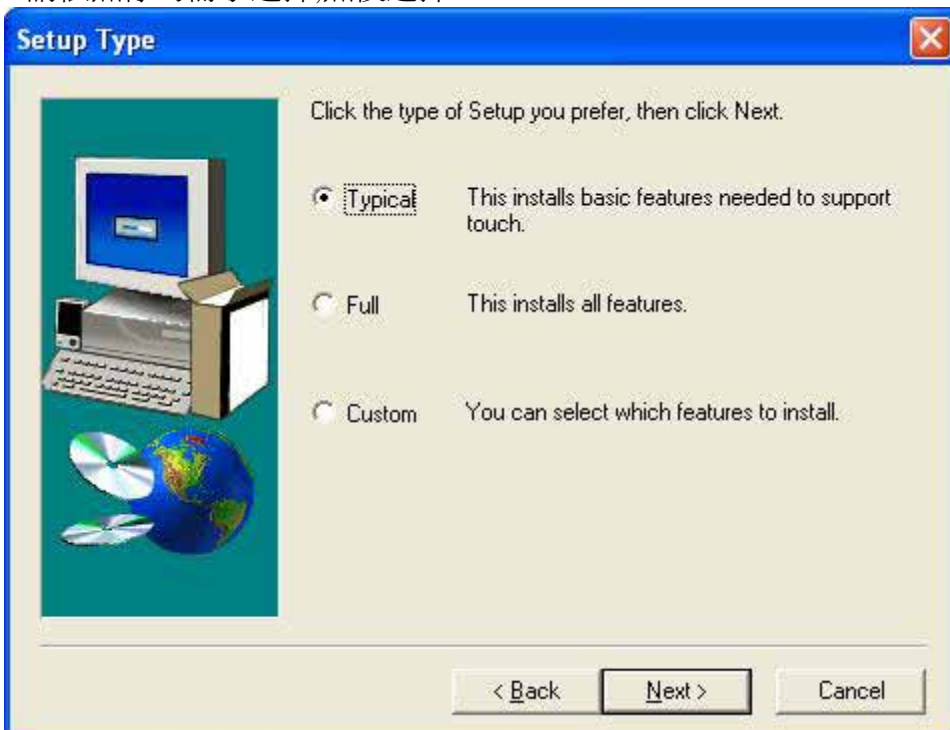
2. 顯示3M Software License Agreement,請選擇”Accept-Installation.....”,然後按”Next”



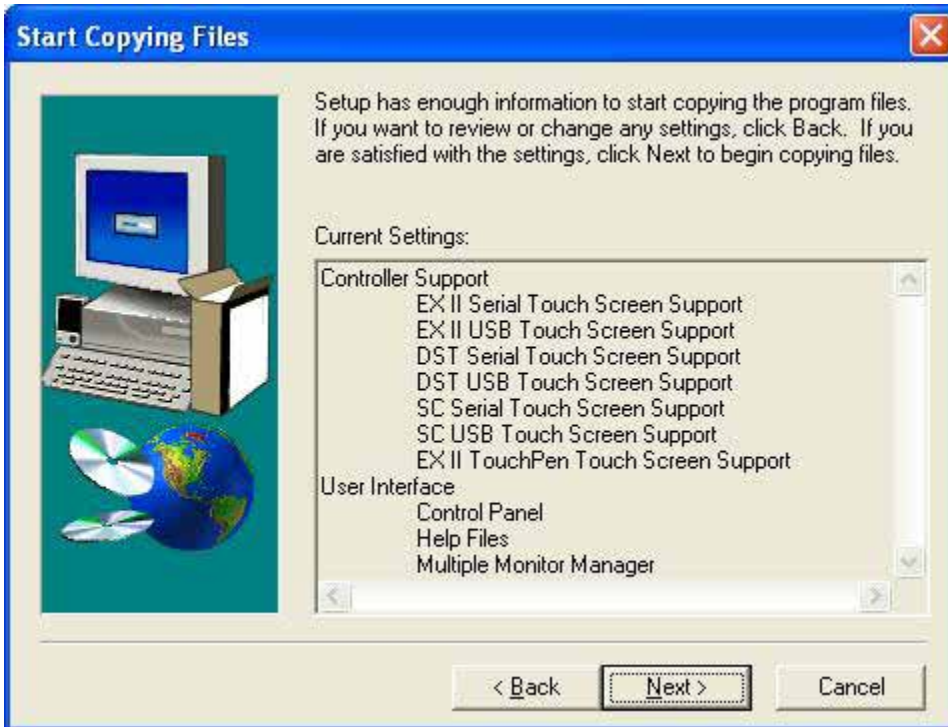
3.選擇安裝時路徑,請選擇”Next”



4.請依照你的需求選擇,然後選擇”Next”



5.顯示此Driver可支援的controller,請選擇”Next”開始進行安裝.

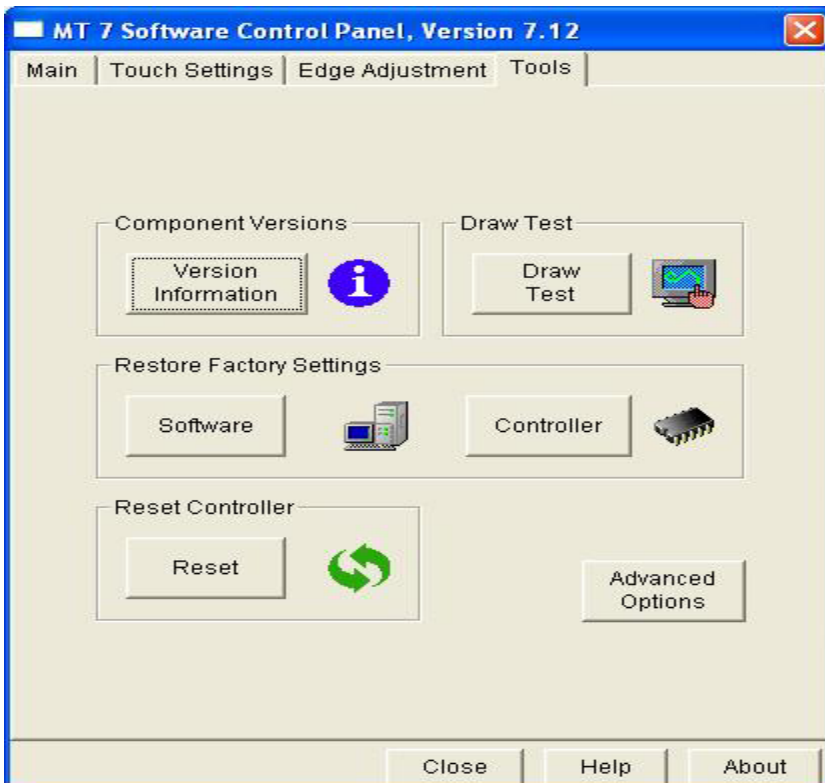


6.請選擇”Finish”安裝完畢

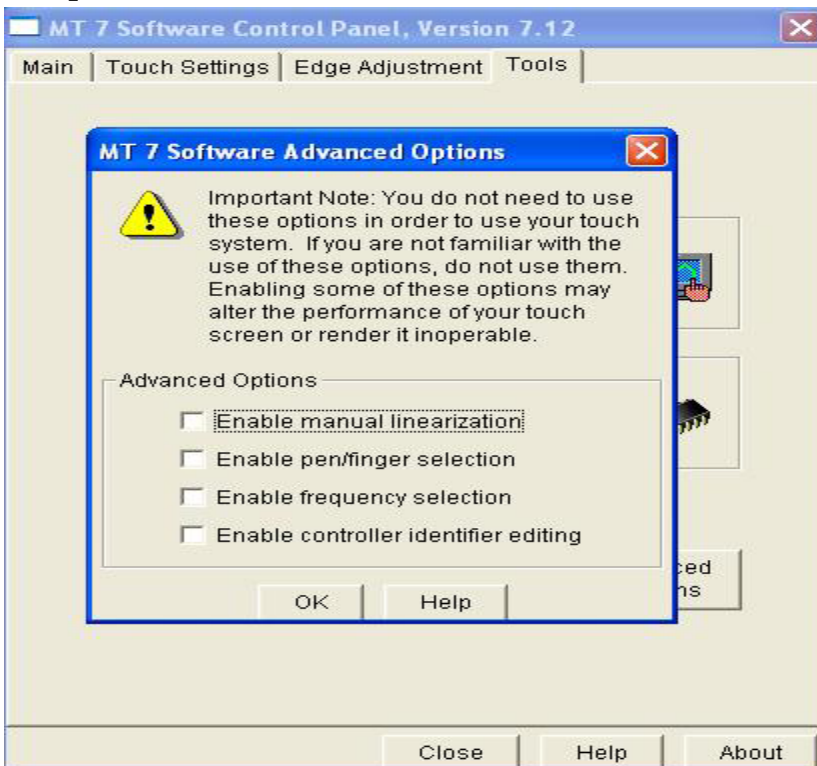


3M MT 7.12 Driver 25 點定位方式

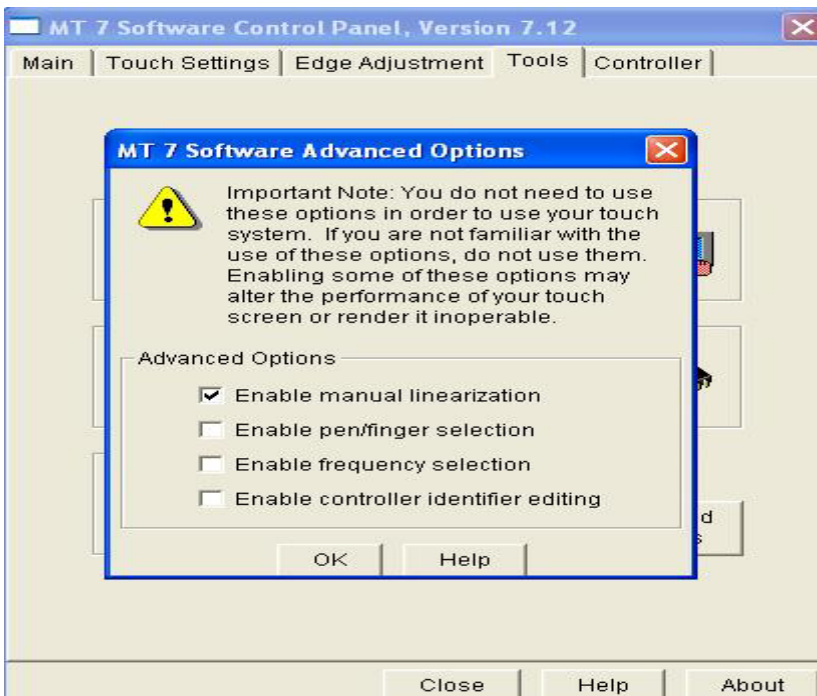
Step 1. 開啟 3M control panel 點選至 Tools 頁面並選取
” Advanced Options”



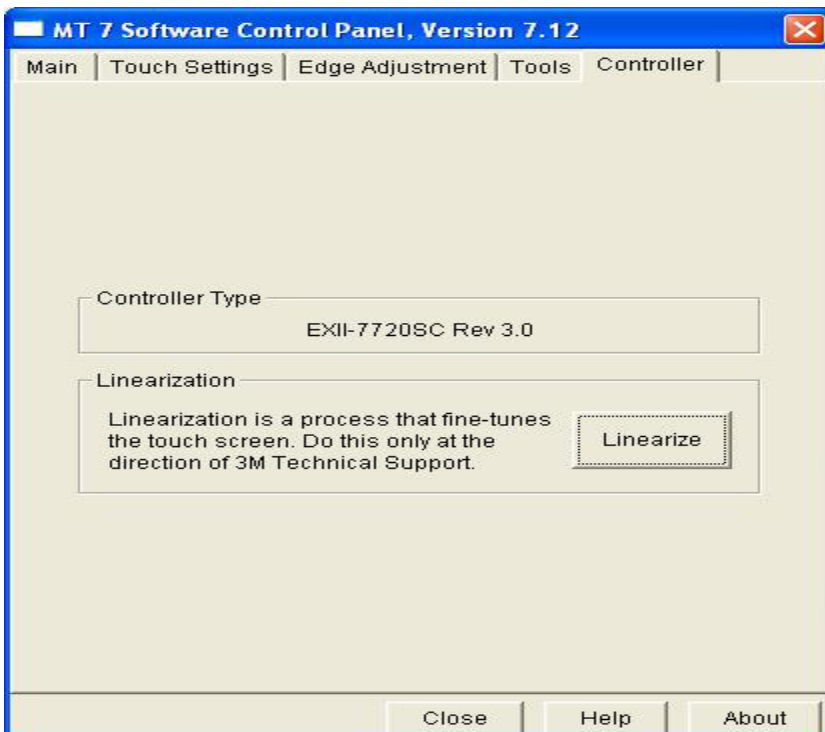
Step 2. 請開啟” Enable manual Linearization” 選項



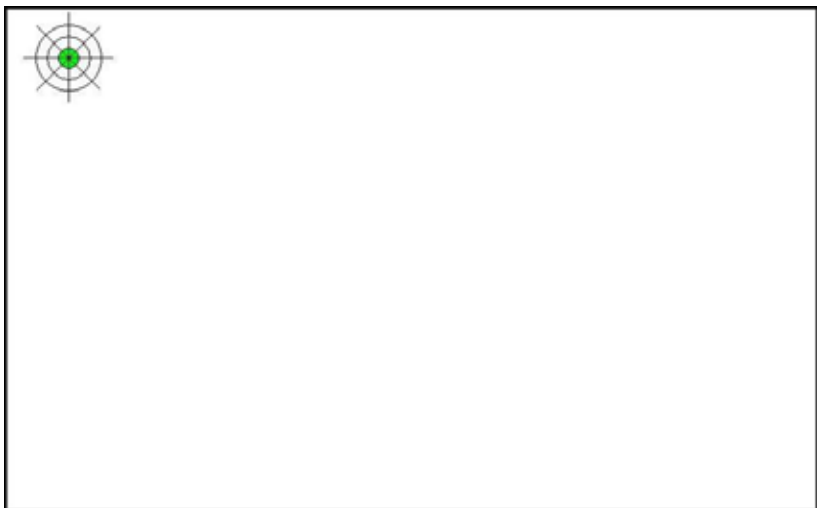
Step3. 此時隱藏的 controller 頁面會出現, 然後按” OK”



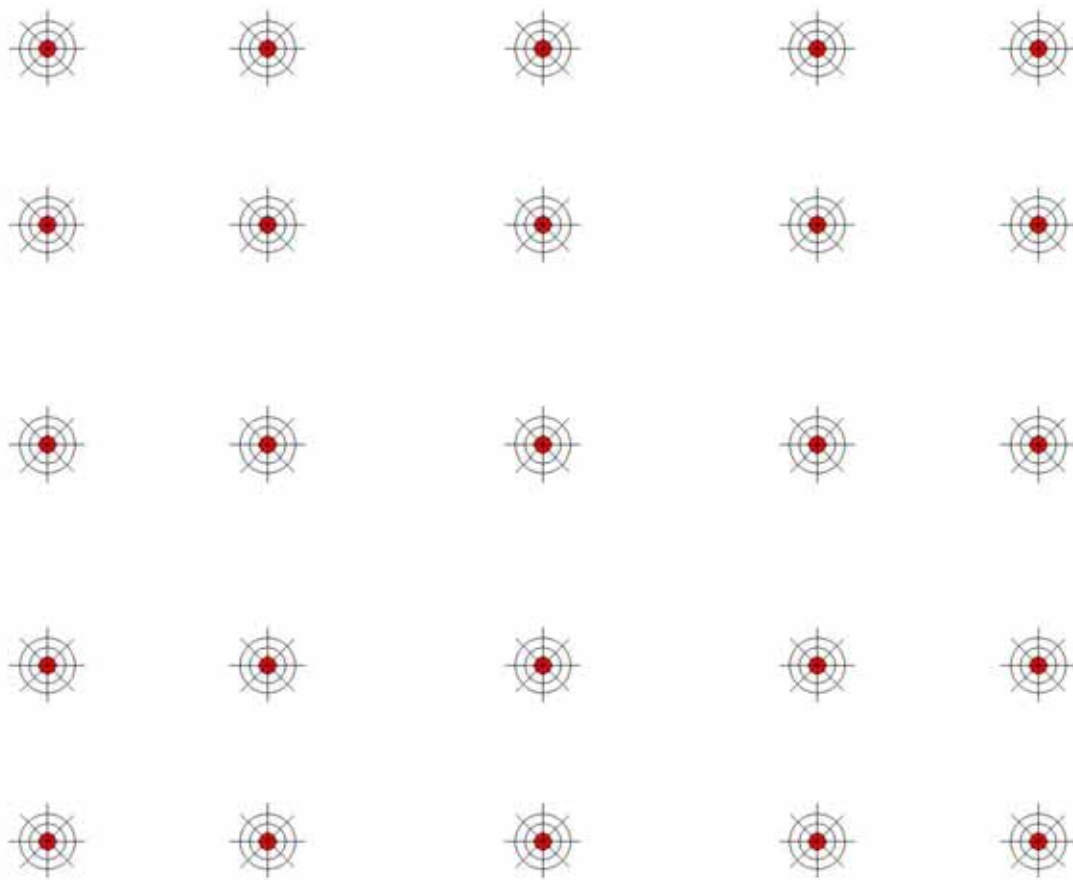
Step 4. 請點選 Controller 頁面, 按” Linearize” 選項



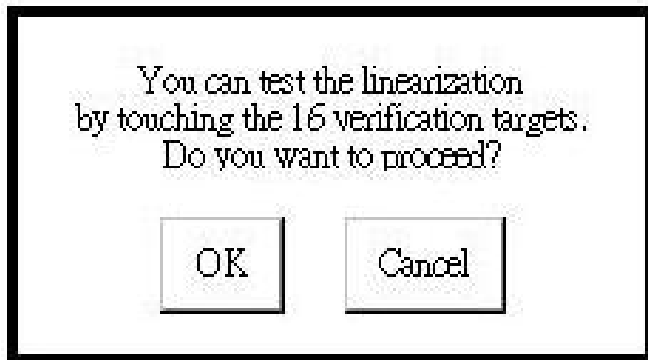
Step5. 顯示定位點請依序定位



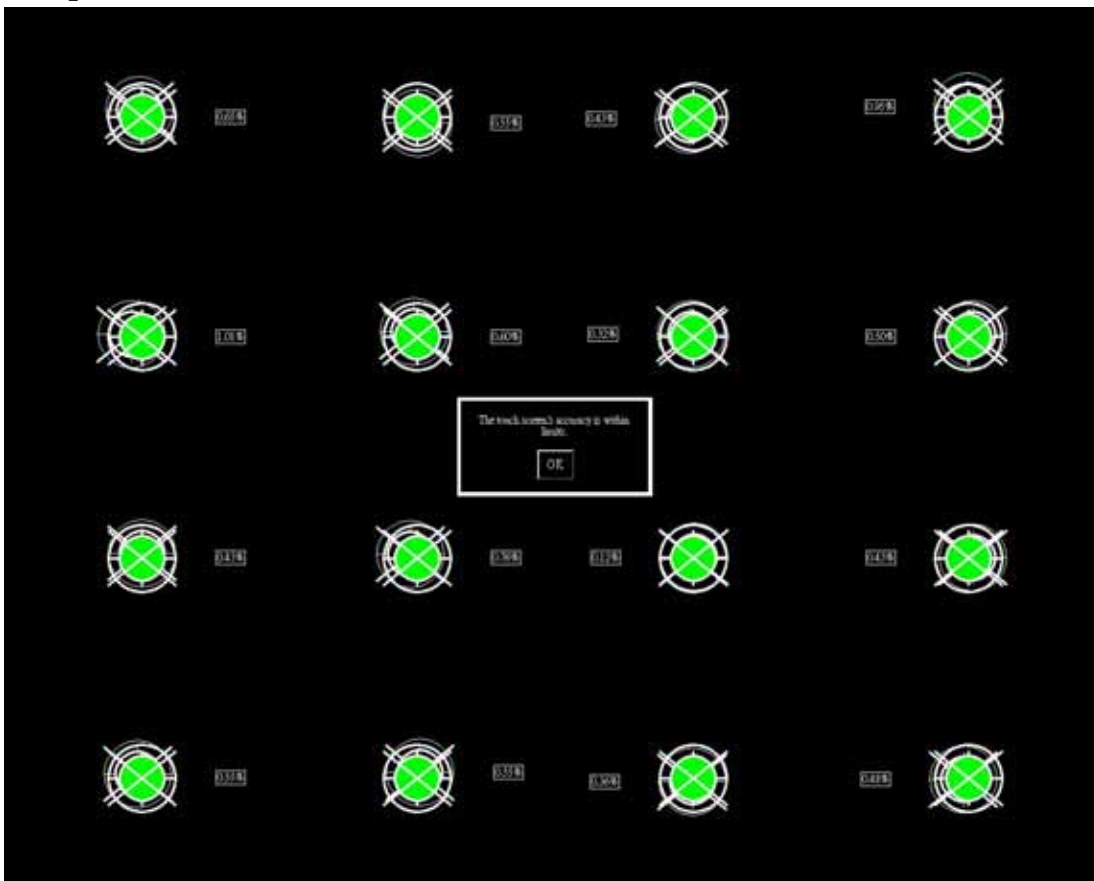
Step 6. 25 點定位完成



Step 7. 點選” ok” 即進入 16 點準確度測試



Step 8. 確認定位點誤差百分比測試



PS. 如發生無法定位或者執行定位後異常情況時：

1. 請執行 Tools 頁面中 Restore Factory setting 的” controller” 選項如下圖紅框所示。
2. 此功能為恢復工廠預設值, 執行後如果 touch 失去作用, 請重新啟動電腦即可。
3. 執行完成 Restore Factory setting--controller 請再次執行 25-point Linearization。

