

TelSKY

Einrichten eines USB Datenträgers für die Verwendung von Satellitenreceivern mit PVR Funktion

Um über Ihren Satellitenreceiver Aufnahmen auf einen USB Datenträger durchführen zu können, muss der benutzte Datenträger im Format FAT 32 formatiert sein. USB Sticks sind ab Werk in der Regel im Format FAT 32 formatiert, daher ist eine Formatierung bei USB Sticks daher meistens nicht nötig. Bitte achten Sie bei der Verwendung von USB Sticks darauf, dass diese qualitativ hochwertig sind. Bei USB Sticks mit Chipsätzen, die eine geringe Schreib- bzw. Lesegeschwindigkeit haben, kann es zu Bildaussetzern bei der Wiedergabe bzw. der Aufzeichnung kommen.

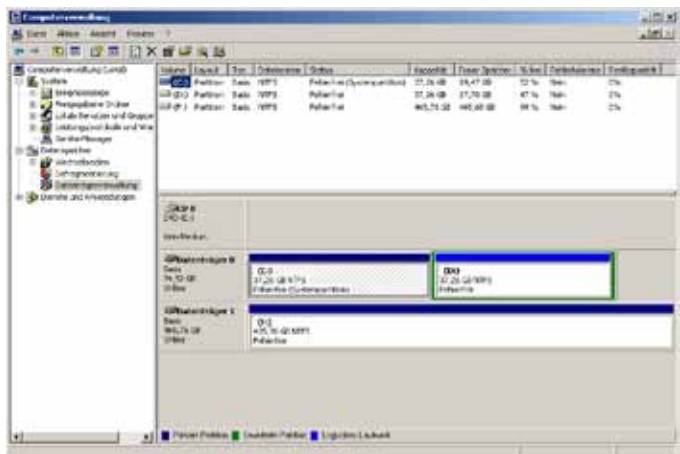
Bitte verwenden Sie nur USB Festplatten mit externer Stromversorgung. So ist sichergestellt, dass die Festplatte immer richtig arbeitet.

Nachfolgend finden Sie eine genaue Vorgehensweise zur Formatierung von USB Datenträgern in das FAT 32 Format am Beispiel einer 500 GB USB Festplatte.

Achtung:

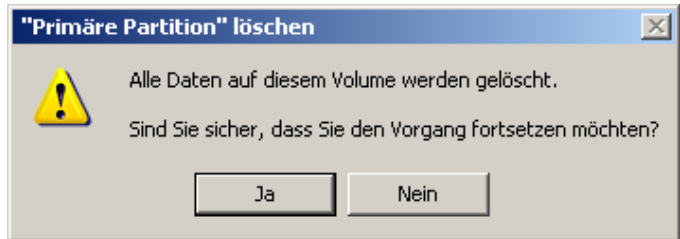
Das Formatieren eines Datenträgers führt zum unwiederbringlichen Verlust der auf dem Datenträger gespeicherten Daten.

Stecken Sie den Datenträger in den USB Anschluss an Ihrem Computer und klicken Sie mit der rechten Maustaste auf den Arbeitsplatz. Wählen Sie „**Verwalten**“ an.



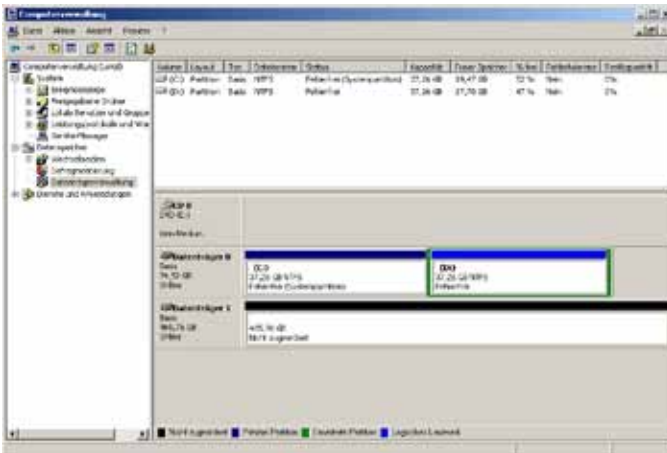
Klicken Sie mit der rechten Maustaste auf den zu formatierenden Datenträger und wählen Sie **„Partition löschen“** an.
Bitte vergewissern Sie sich, dass Sie den richtigen Datenträger angewählt haben!!

Sie erhalten folgenden Warnhinweis:



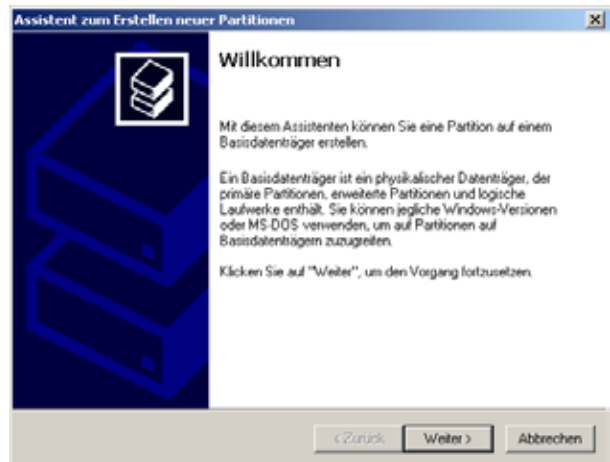
Achtung: Bestätigen Sie nur mit Ja, wenn Sie sicher sind, dass alle Daten auf dem angewählten Datenträger gelöscht werden können.

Die Partition wird gelöscht. Sie erhalten folgenden Screen:

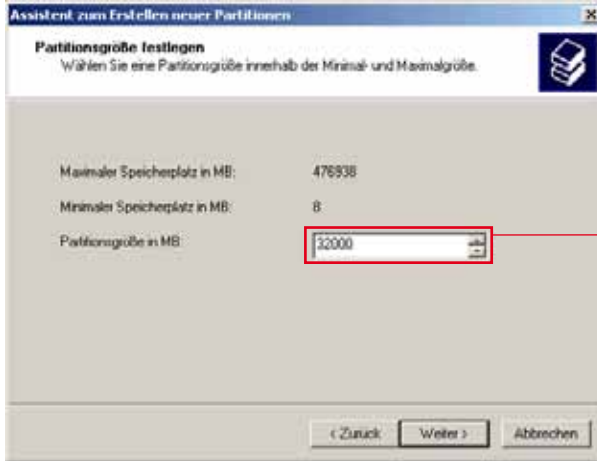


Klicken Sie nun erneut mit der rechten Maustaste auf den Datenträger und wählen Sie **„Neue Partition“** an.

Es startet der Assistent. Klicken Sie auf **„weiter“**

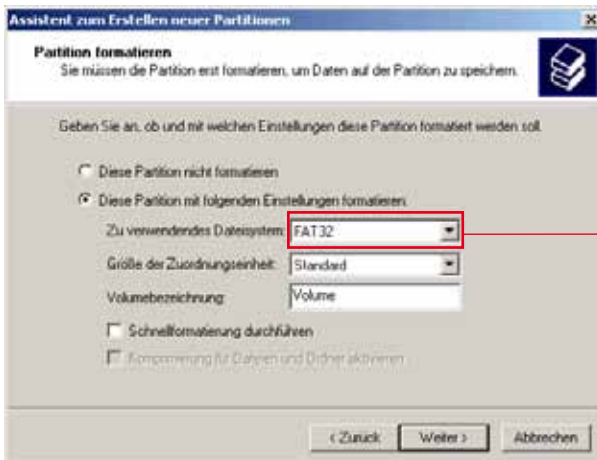
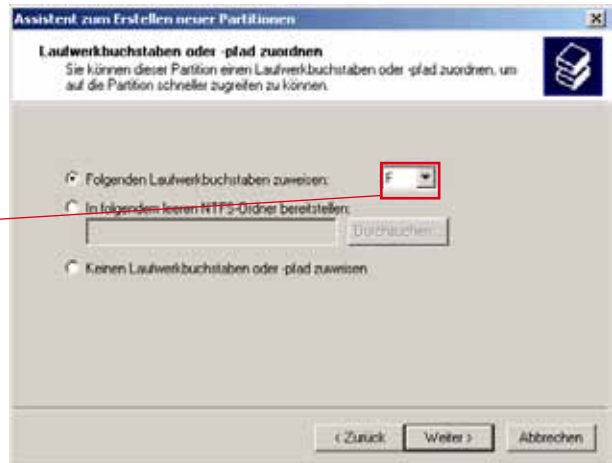


Wählen Sie „Primäre Partition“ an und klicken Sie auf „weiter“.



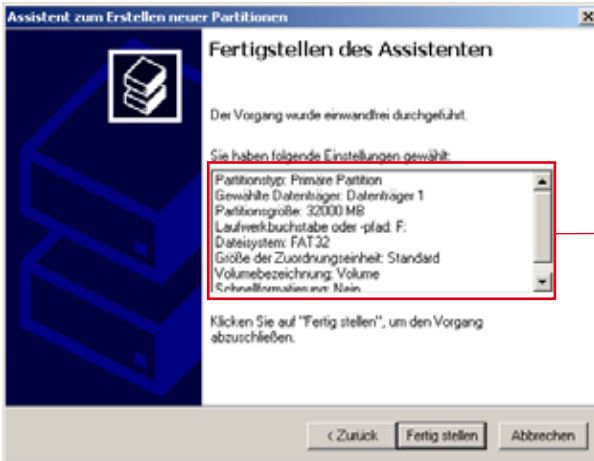
Da das Format FAT 32 Dateien bis maximal 32 GB unterstützt, geben Sie unter „Dateigröße“ 32000 ein und klicken Sie auf „weiter“, sofern der Datenträger mindestens 32 GB oder größer ist.

Wählen Sie einen freien Laufwerksbuchstaben (hier: „F“) aus und bestätigen Sie die Auswahl durch einen Klick auf „weiter“



Wählen Sie nun das Dateiformat, in welchem die entsprechende Partition formatiert werden soll (hier: FAT 32) und klicken Sie auf „weiter“

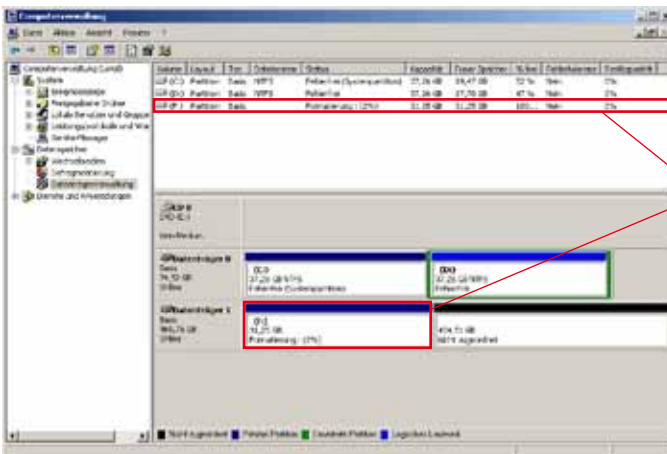
Die Partition wird nun erstellt. Um den Assistenten abzuschließen, klicken Sie nun auf „Fertig stellen“.



In diesem Fenster können Sie noch einmal alle Voreinstellungen wie Partitionsgröße, Dateisystem oder Laufwerksbuchstaben nachprüfen.

In der Datenträgerverwaltung sehen Sie jetzt die formatierte Partition. Der noch nicht zugeordnete Teil des Datenträgers kann nun auf die gleiche Weise formatiert werden.

Tip: Dieser kann auch im NTFS Format formatiert werden. Dies ermöglicht die Verwaltung von Datenmengen, die ein größeres Volumen als 32 GB haben.



Die neu erstellte Partition erscheint unter dem zugewiesenen Laufwerksbuchstaben (hier: „F“) in der Datenträgerverwaltung