

Software Update über USB

TeSky S 220 HD/ S 300 HD,

Über die USB Schnittstelle haben Sie die Möglichkeit, die Betriebssoftware Ihres Receivers zu aktualisieren. Hierzu benötigen Sie die entsprechende Software, welche Sie unter www.telsky.de downloaden können. Diese spielen Sie dann auf ein entsprechendes Speichermedium und verbinden dieses via USB mit dem Receiver.



(Bild 1)

- > Drücken Sie hierzu die **Menü** Taste. Es öffnet sich das Menüfenster (Bild 1).



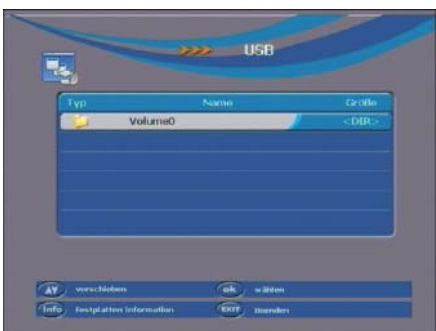
(Bild 2)

- > Wählen Sie mit den **Pfeiltasten links/rechts** den Punkt Benutzereinstellungen (Bild 2).



(Bild 3)

- > Anschließend markieren Sie mit den **Pfeiltasten auf/ab** den Menüpunkt USB und bestätigen mit **OK** (Bild 3).



(Bild 4)

- > Es erscheint ein Ordner mit der Bezeichnung Volume 0 (Bild 4).



(Bild 5)

- > Hiernach wählen Sie den Pfad für die Updatedatei, die Sie auf den USB-Datenträger aufgespielt haben (Bild 5).



(Bild 6)

- > Drücken Sie nun die **rote Funktionstaste**. Es erscheint eine Abfrage, ob Sie das Update wirklich durchführen möchten (Bild 6).
- > Bestätigen Sie die Abfrage mit **OK** um das Update zu starten.



(Bild 7)

Danach sehen Sie eine Statusanzeige, die anzeigt, in wie weit das Update fortgeschritten ist (Bild 7).

ACHTUNG:

Das Update darf nicht unterbrochen, bzw. der USB Stick nicht während des Updatevorgangs entfernt werden. Dies kann zu Beschädigungen am Receiver führen!!



(Bild 8)

Entweder startet der Receiver nach Beendigung des Updates automatisch neu, oder er zeigt die Meldung „Update erfolgreich, bitte neu starten!“ an (Bild 8). Dann müssen Sie den Receiver hinten am Netzschalter ausschalten und dann neustarten.



(Bild 9)

Um das Update zu aktivieren, müssen Sie die Werkseinstellungen aufrufen. Hierzu gehen Sie wie folgt vor:

- > Drücken Sie die **Menü** Taste. Es öffnet sich das Menüfenster (Bild 9).



(Bild 10)

- > Wählen Sie mit den **Pfeiltasten links/rechts** den Punkt Benutzereinstellungen (Bild 10).



(Bild 11)

- > Anschließend markieren Sie mit den **Pfeiltasten auf/ab** den Menüpunkt Werkseinstellung und bestätigen mit **OK** (Bild 11).



(Bild 12)

- > Es öffnet sich ein Fenster mit der Passwortabfrage (Bild 12). Hier geben Sie nun das Passwort mit Hilfe der Zahlentastur Ihrer Fernbedienung ein (werkseitige Voreinstellung: 0 0 0 0).



(Bild 13)

- > Nach Eingabe des richtigen Passwortes erscheint eine Abfrage, ob Sie wirklich fortfahren wollen (Bild 13). Wählen Sie Ja um fortzufahren oder Beenden um den Vorgang abzubrechen.



(Bild 14)

Nach einer kurzen Wartezeit (Bild 14) ist die Werkseinstellung aufgerufen und die neue Software aktiviert. Ihr Receiver ist nun wieder auf dem aktuellsten Stand.

Eventuell müssen Sie nach dem Aufrufen der Werkseinstellung noch die Sprach- und Ländereinstellung wählen, die je nach Receivertyp nach der Aktivierung der Werkseinstellung automatisch erscheint.